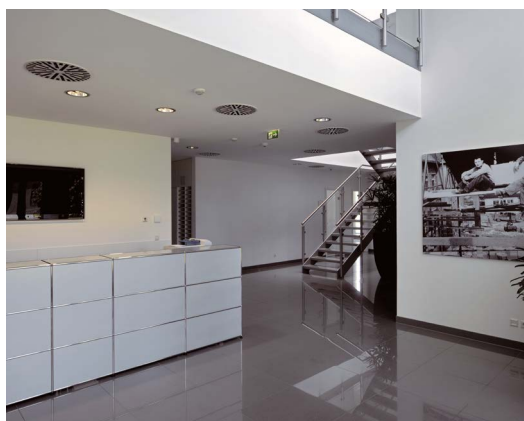


## SYMBIOSE: HOLZ, LUFT & KLIMA



» **KLASSISCH, KÜHL, ÜBERLEGT:** So präsentiert sich der Neubau eines Bürogebäudes mit Lagerhalle der Otto Luft- und Klimatechnik GmbH in Köln. Hier werden komplexe, state-of-the-art Anlagensysteme entwickelt, die den effizienten Einsatz von Energie-, Elektro-Lüftungs- und Sanitärtechniken in der Industrie managen. Die **klare Architektursprache des Neubaus** spiegelt diese konsequente Technikorientierung wider.

Ganz in Weiß präsentiert sich der Gebäudekomplex, der ein zwei-stöckiges Bürohaus mit angeschlossenem ebenerdigen Lager umfasst. Die Außengestaltung verzichtet auf schmückende Details oder Farbakzente: **Geradlinige Architektur, klassische Eleganz und Ausrichtung auf Energieeffizienz** bestimmen das Bild.

Das Familienunternehmen Otto steht für die Entwicklung hoch-moderner Anlagensysteme zur **Schaffung von Raumklimata**, die optimalen Ausgleich zwischen Kälte und Wärme garantieren sowie für Lüftungs- und zukunftsweisende Energietechniken. Dass diese Ziele das eigene Firmengebäude vorbildlich erfüllen muss, liegt auf der Hand. Mit Regnauer wurde ein Partner gefunden, der als Pionier für hocheffiziente Gewerbebauten aus Holz gilt. Die leistungsfähige Regnauer Vitalwand, die bereits im Standard höchste Energieeinsparungen bringt, erhielt zusätzliche Dämmung, was **Passivhausstandard** bedeutet. Der Baustoff Holz führt außerdem zu einem ausgeglichenen und gesunden Raumklima.