



Sie sparen bis zu
45.732 €*

Bestseller 11

**MODERNES LANDHAUS DER
BESONDEREN ART**

ab 483.566 €

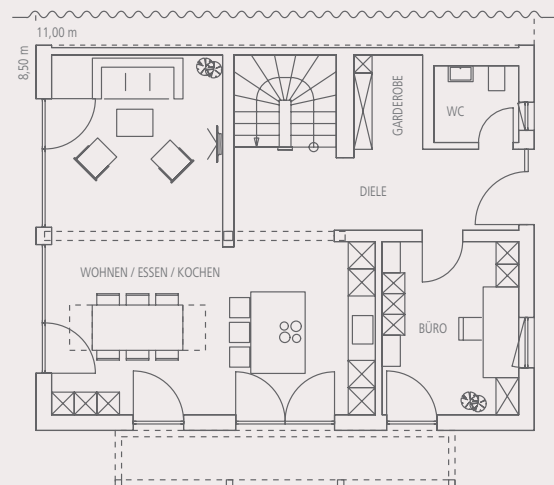
statt ab 519.298 €

Ihr Vorteil: 35.732 € + 10.000 € Gutschein

HAUSTYP	Doppelhaushälfte
DACHFORM	Satteldach, 20° Dachneigung
WOHNFLÄCHE	146 m² (EG 73 m², OG 73 m²)
KNIESTOCKHÖHE	232 cm
TECHNIK	Frischlufte-Wärmetechnik
FÖRDERFÄHIGKEIT	KFN bzw. QNG

Zum Anbau an eine bestehende Doppelhaushälfte:
Auf zwei Etagen bietet es außerordentlich viel Platz für
vitalen Wohnen. Auch in seinem äußeren Erscheinungs-
bild überzeugt es durch seinen eigenständigen Stil als
modernes Landhaus. Große bodentiefe Fensterflächen
im Erdgeschoss und ein üppig verglaster Giebel prägen
die Gestaltung sowie das Wohnerlebnis mit viel Licht
und freiem Blick nach draußen.

EG, 73 m² WF



OG, 73 m² WF

