



Sie sparen bis zu
49.809 €*

Bestseller 10

VIEL LICHT UND RAUM ZUM LEBEN

ab 538.740 €

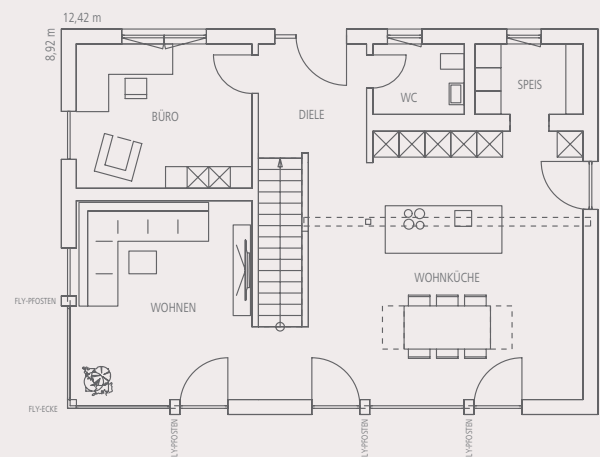
statt ab 578.549 €

Ihr Vorteil: 39.809 € + 10.000 € Gutschein

HAUSTYP	Einfamilienhaus
DACHFORM	Satteldach, 20° Dachneigung
WOHNFLÄCHE	176 m² (EG 90 m², OG 86 m²)
KNIESTOCKHÖHE	233 cm
TECHNIK	Frischlufte-Wärmetechnik
FÖRDERFÄHIGKEIT	KFN bzw. QNG

Ein Familienhaus in zeitloser Eleganz mit weißer Putzfassade und Elementen in modernem Anthrazit. Das Erdgeschoss präsentiert sich großflächig und dennoch gegliedert, bodentiefe Fenster, „Fly-Ecke“ und optional möglicher überdachter Freisitz erweitern den Lebensraum ins Freie. Im Obergeschoss entfaltet sich das ganze Lebensgefühl dank des besonders hohen Kniestocks von 2,33 m, großer Diele, Räumen mit Licht von zwei Seiten und attraktivem Wellnessbad.

EG, 90 m² WF



OG, 86 m² WF

