



Sie sparen bis zu
49.856 €*

Bestseller 06

PERFEKTION IN KUBISCHER EINFACHHEIT

ab 539.377 €

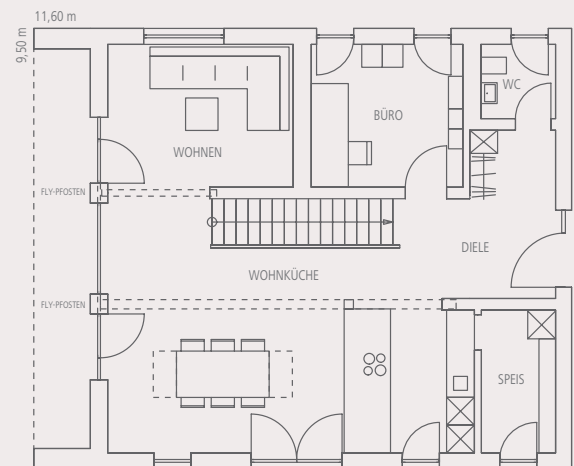
statt ab 579.233 €

Ihr Vorteil: 39.856 € + 10.000 € Gutschein

HAUSTYP	Einfamilienhaus
DACHFORM	Satteldach, 38° Dachneigung
WOHNFLÄCHE	154 m ² (EG 80 m ² , OG 74 m ²)
KNIESTOCKHÖHE	150 cm
TECHNIK	Frischlufte-Wärmetechnik
FÖRDERFÄHIGKEIT	KFN bzw. QNG

Die moderne Schlichtheit des außergewöhnlichen Baukörpers überzeugt. Dabei prägt die zurückversetzte Giebelwand das äußere Erscheinungsbild ebenso wie die üppige Verglasung, die das Haus mit Licht flutet und die Ruhe der umgebenden Natur nach innen holt. Die klaren Strukturen der architektonischen Gestaltung zeigen sich auch in der Raumaufteilung.

EG, 80 m² WF



OG, 74 m² WF

