

# SELECT 10

Ein Familienhaus in zeitloser Eleganz mit weißer Putzfassade und Elementen in modernem Anthrazit. Das EG präsentiert sich großflächig und dennoch gegliedert, bodentiefe Fenster, Fly-Ecke und optional möglicher überdachter Freisitz erweitern den Lebensraum ins Freie. Im OG entfaltet sich das ganze Lebensgefühl dank des besonders hohen Kniestocks von 2,33 m, großer Diele, Räumen mit Licht von zwei Seiten und attraktivem Wellnessbad.

Frischluff-Wärmetechnik zur Aufstellung im Keller oder Haustechnik im Konzept „Invisible“ im Erdgeschoss auf Bodenplatte. Förderfähig als Klimafreundliches Wohngebäude (KFN) bzw. Klimafreundliches Wohngebäude mit Nachhaltigkeitszertifizierung (QNG).



## HAUSTECHNIK IN DER VARIANTE FRISCHLUFT-WÄRMETECHNIK

## HAUS AUF KELLER

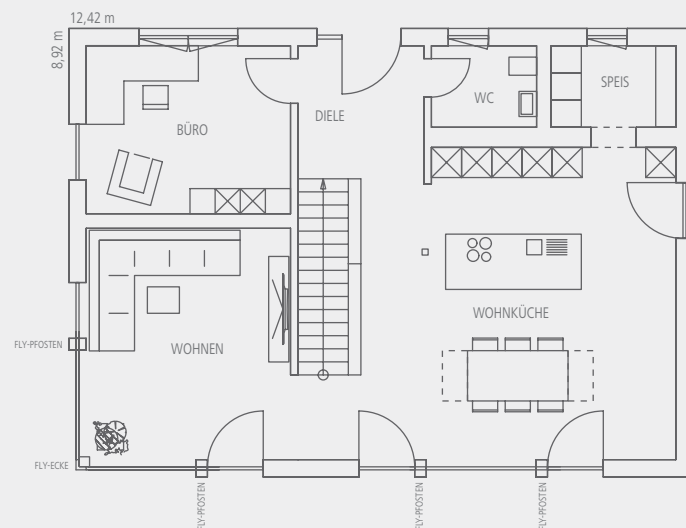
### → FRISCHLUFT-WÄRMETECHNIK ZUR AUFSTELLUNG IM KELLER

Gesamt-NGF ca. 176 m<sup>2</sup>, Dachneigung 20°

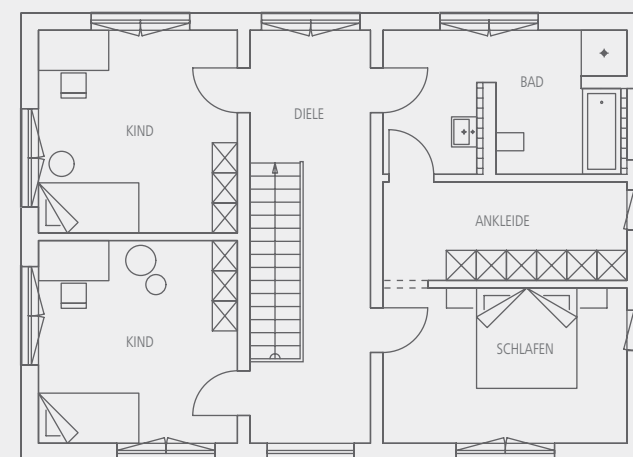
STATT REGNAUER STANDARD-KALKULATION AB 558.186,- €

**NUR AKTIONSPREIS AB 519.778,- €\*** IHR VORTEIL 38.408,- € + GRATIS-PAKET.

Erdgeschoss, ca. 90 m<sup>2</sup> NGF.



Obergeschoss, ca. 86 m<sup>2</sup> NGF.



Maßstab 1:150

## HAUSTECHNIK IN DER VARIANTE „INVISIBLE“

## HAUS AUF BODENPLATTE

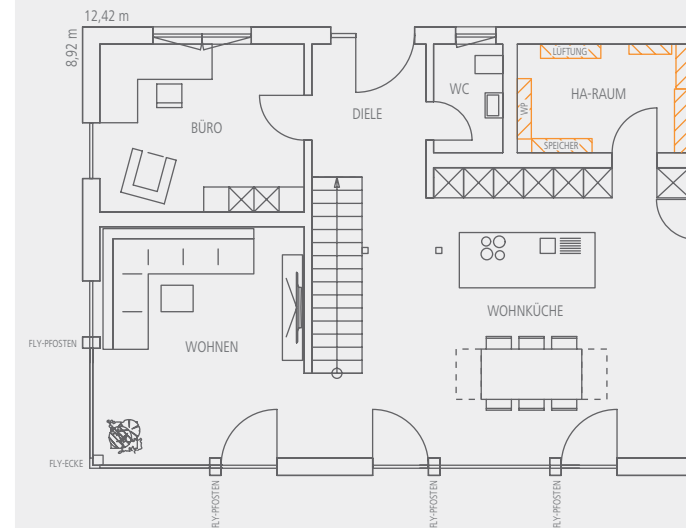
### → HAUSTECHNIK IM KONZEPT „INVISIBLE“ IM ERDGESCHOSS (auf Bodenplatte)

Gesamt-NGF ca. 179 m<sup>2</sup>, Dachneigung 20°

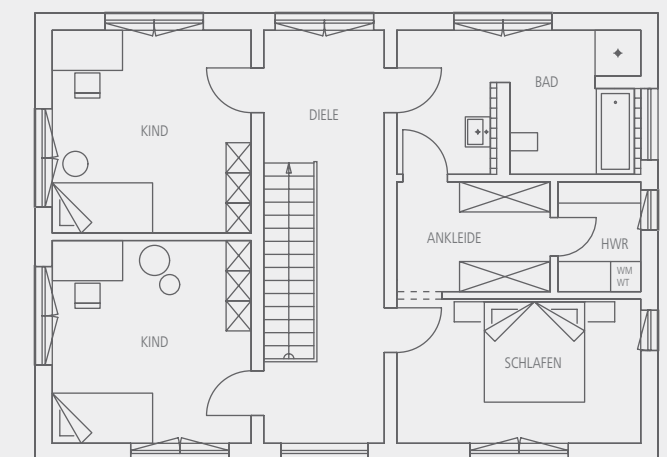
STATT REGNAUER STANDARD-KALKULATION AB 580.279,- €

**NUR AKTIONSPREIS AB 540.351,- €\*** IHR VORTEIL 39.928,- € + GRATIS-PAKET.

Erdgeschoss, ca. 93 m<sup>2</sup> NGF.



Obergeschoss, ca. 86 m<sup>2</sup> NGF.



Maßstab 1:150

\* Es gelten die Bedingungen des Regnauer Verkaufsprospektes „Selektionshäuser mit Bonus 2023“, Stand 10/2023. Abbildungen mit Sonderausstattung. Alle Infos auch unter [www.regnauer.de](http://www.regnauer.de).