

# SELECT 09

Ein Familienhaus in zeitloser Eleganz mit weißer Putzfassade und Elementen in modernem Anthrazit. Das EG präsentiert sich großflächig und dennoch gegliedert, bodentiefe Fenster, Fly-Ecke und optional möglicher überdachter Freisitz erweitern den Lebensraum ins Freie. Im OG entfaltet sich das ganze Lebensgefühl dank des besonders hohen Kniestocks von 2,33 m, großer Diele, Räumen mit Licht von zwei Seiten und attraktivem Wellnessbad.

Frischluf-Wärmetechnik zur Aufstellung im Keller oder Haustechnik im Konzept „Invisible“ im Erdgeschoss auf Bodenplatte. BEG-Effizienzhaus 40 EE Standard.



## HAUSTECHNIK IN DER VARIANTE FRISCHLUFT-WÄRMETECHNIK

## HAUS AUF KELLER

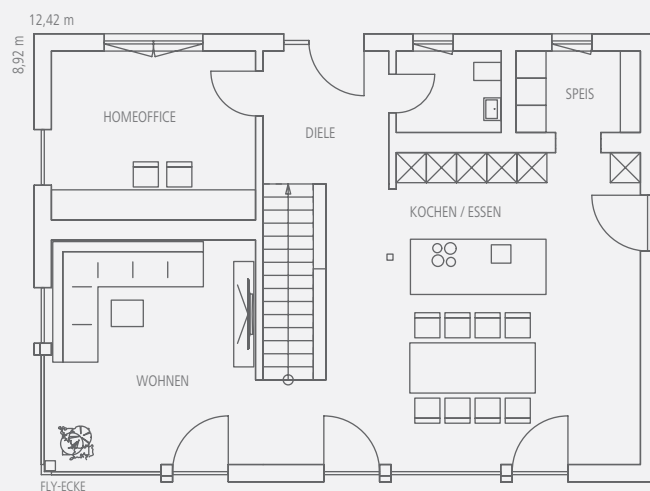
### → FRISCHLUFT-WÄRMETECHNIK ZUR AUFSTELLUNG IM KELLER

Gesamt-NGF ca. 176 m<sup>2</sup>, Dachneigung 20°

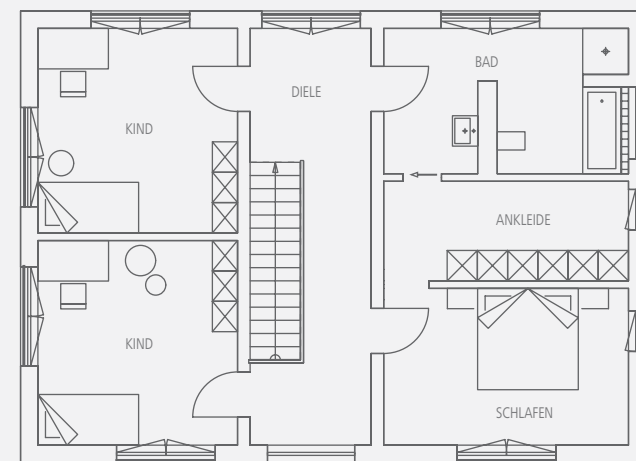
STATT REGNAUER STANDARD-KALKULATION AB 545.584,- €

**NUR AKTIONSPREIS AB 508.043,- €\*** IHR VORTEIL 37.541,- € + GRATIS-PAKET.

Erdgeschoss, ca. 90 m<sup>2</sup> NGF.



Obergeschoss, ca. 86 m<sup>2</sup> NGF.



Maßstab 1:150

## HAUSTECHNIK IN DER VARIANTE „INVISIBLE“

## GRUNDRISS FUNKTIONIERT AUCH AUF BODENPLATTE

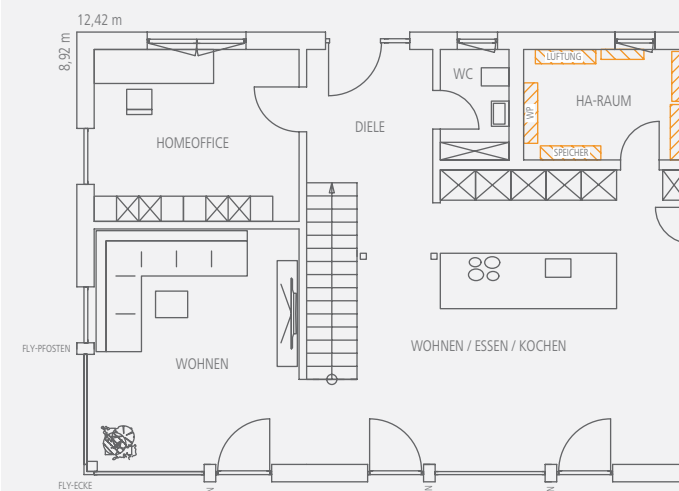
### → HAUSTECHNIK IM KONZEPT „INVISIBLE“ IM ERDGESCHOSS (auf Bodenplatte)

Gesamt-NGF ca. 179 m<sup>2</sup>, Dachneigung 20°

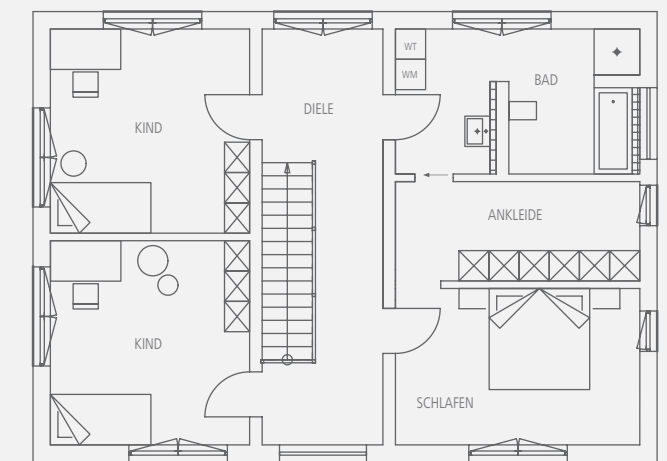
STATT REGNAUER STANDARD-KALKULATION AB 563.574,- €

**NUR AKTIONSPREIS AB 524.795,- €\*** IHR VORTEIL 38.779,- € + GRATIS-PAKET.

Erdgeschoss, ca. 93 m<sup>2</sup> NGF.



Obergeschoss, ca. 86 m<sup>2</sup> NGF.



Maßstab 1:150

\* Es gelten die Bedingungen des Regnauer Verkaufsprospektes „Selektionshäuser mit Bonus 2022“, Stand 08/22. Abbildungen mit Sonderausstattung. Alle Infos auch unter [www.regnauer.de](http://www.regnauer.de).