

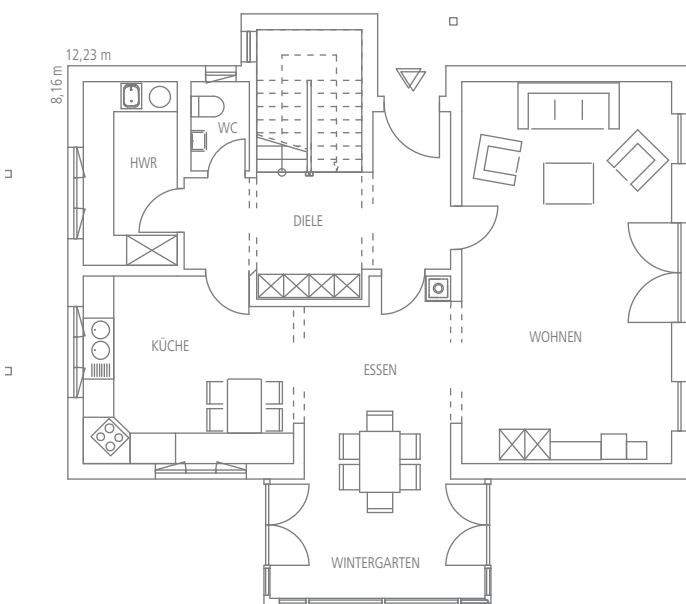
Regnauer Haus Seebruck



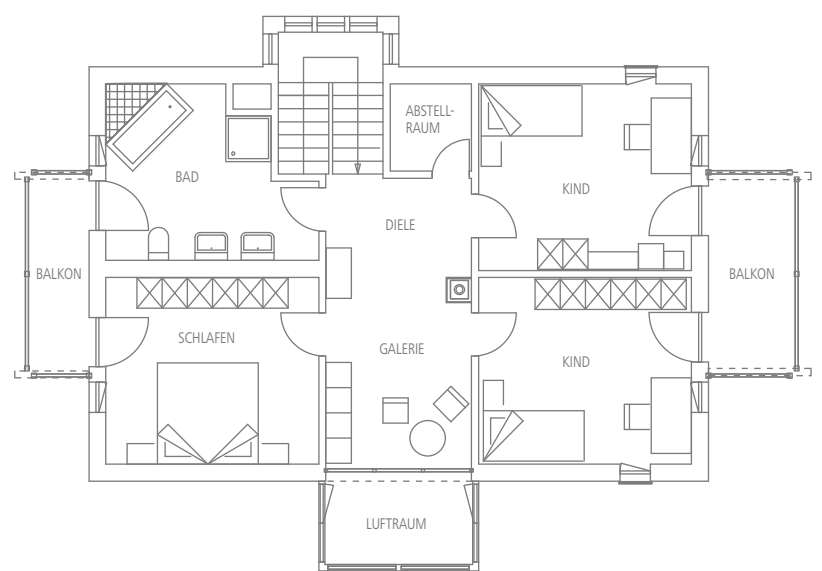
VITALHAUS SPOT-LIGHTS

- » **Angenehme Raumtemperaturen** genießen Sie in Ihrem Vitalhaus das ganze Jahr. Die holzfasergedämmte Vitalwand schützt mit hervorragendem Wärmespeicherverhalten vor winterlicher Kälte wie vor sommerlicher Hitze.
- » **Ein wahrer Blickfang** sind die Designer-Waschbecken und Armaturen in Ihrem Vitalhaus Bad. Elegant und dabei extrem pflegeleicht sind auch die Echtglasabtrennungen Ihrer Duschen.
- » **In der Ruhe** liegt die Kraft. Um unnötige Schwingungen in Ihrem Vitalhaus zu vermeiden, montieren wir unsere edlen, selbstgefertigten Massivholztrep-pen auf speziell entwickelten Neoprenauflegern.

Erdgeschoss, ca. 99 m² WF.



Obergeschoss, ca. 85 m² WF.



- Die helle, einladende Galerie im Obergeschoss, die vielen Möglichkeiten, die die großzügige Raumaufteilung bietet, das schicke Bad mit Wanne und Dusche auf einem Podest – es gibt viele Gründe, dieses Haus zu lieben. Deshalb hat es auch schon vielen Bauherren als Inspirationsquelle gedient.
- Besonders attraktiv ist auch der Wintergarten. Er verlängert den Essbereich ins Freie und setzt sich nach oben in einem vollverglasten Erker fort. So entsteht unter der Dachaufkantung ein Luftraum, der beiden Etagen besondere Größe verleiht.
- Schutz und Geborgenheit signalisieren der Hauseingang in einem Windfang sowie die weit ausragende, überdachte Balkonkonstruktion.