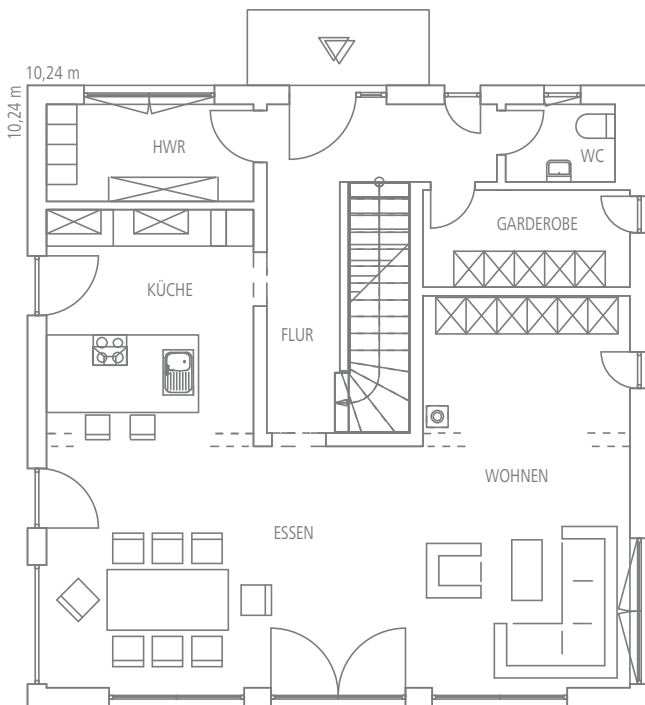


Regnauer Haus Zorneding

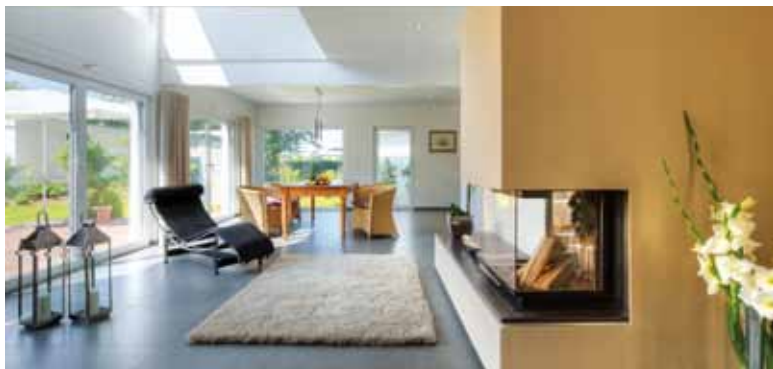
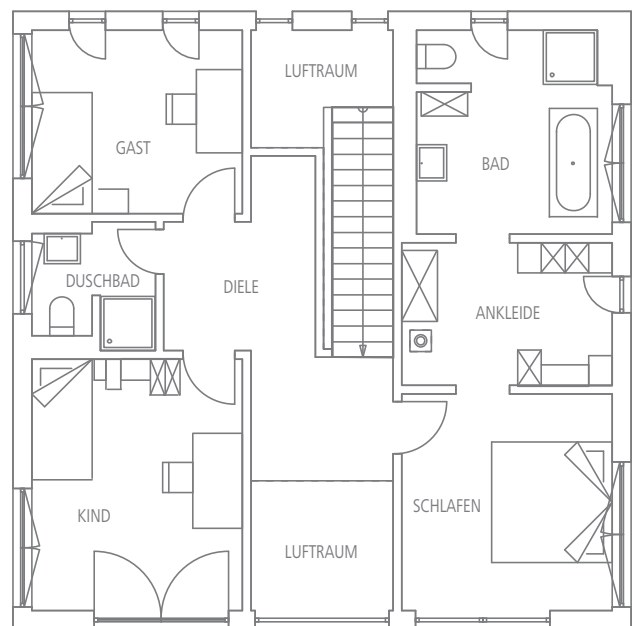


Über die geradläufige Treppe erreicht man eine Diele mit Lufträumen nach Norden und Süden, durch die viel freundliches Tageslicht auch ins Erdgeschoss fällt. Nach Osten liegt das Elternschlafzimmer, von dem aus man durch Schiebetüren in die Ankleide und weiter ins Badezimmer gelangt. An der Westseite der Galerie befinden sich Kinder- und Gästezimmer mit einem weiteren Duschbad.

Erdgeschoss, ca. 88 m² WF.



Obergeschoss, ca. 86 m² WF.



- Seine schnörkellose Eleganz verleiht diesem Haus seinen besonderen Charme. Oder sind es die großen Glasanteile in der Giebelfassade? Die hohen Räume im Obergeschoss? Das offene Dach?
- Der offene Wohn-, Ess- und Kochbereich wird mit reichlich Tageslicht versorgt und verfügt mit seinem Kamin über einen attraktiven Ort der Entspannung für alle Hausbewohner.