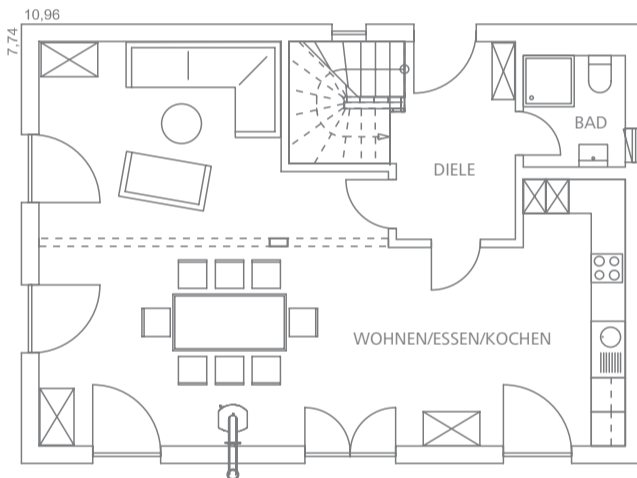


Regnauer Haus Weilheim

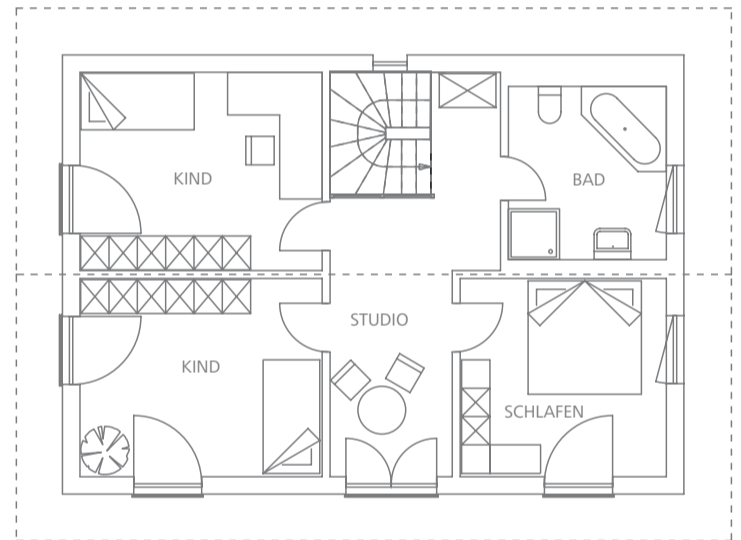


Mit leuchtend roter Fassade heißt dieses Haus mit klassischem Satteldach Bewohner und Gäste willkommen.

Erdgeschoss, ca. 68 m² WF.



Obergeschoss, ca. 66 m² WF.



- Der sympathisch-helle Wohn-, Ess- und Kochbereich mit Kamin wirkt einladend. Alles ist so gestaltet, dass ein Teil bequem zum Gästezimmer umfunktioniert werden kann.
- Passend dazu ein praktisches Duschbad im Erdgeschoss. In der oberen Etage: Das Bad mit schicker Eckwanne. Zum Elternschlafzimmer gesellen sich zwei Kinderzimmer und ein Studio.