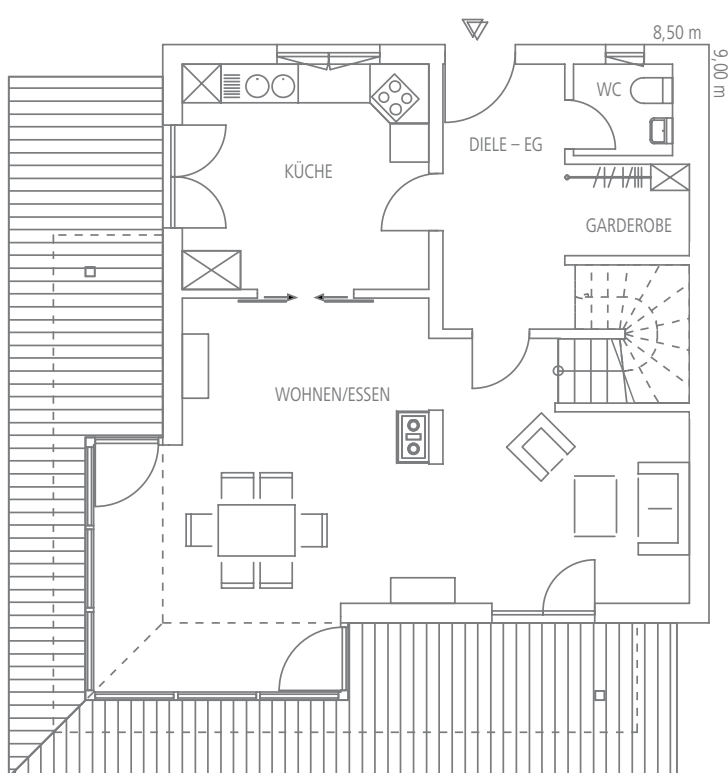


## Regnauer Haus Traunstein

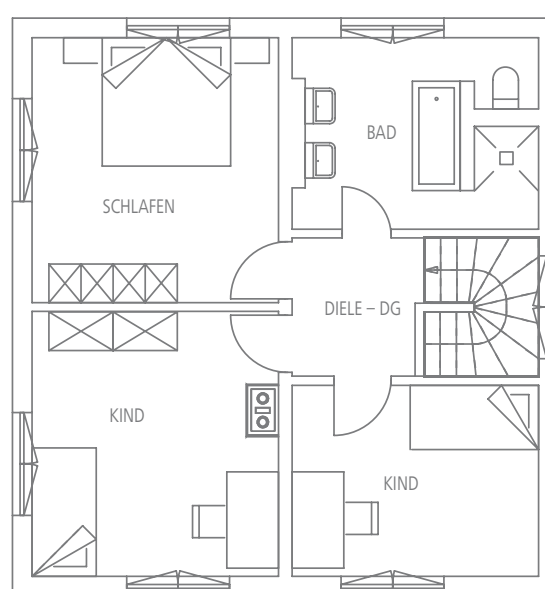


Unter dem Zeltdach ein fast quadratischer Baukörper. Klassisch in der Form, sehr modern in der Gestaltung mit Wintergarten und zweigeteilter Fassade. Graue Holzverschalung im Erdgeschoss, oben weiß verputzt.

Erdgeschoss, ca. 67 m<sup>2</sup> WF.



Obergeschoss, ca. 58 m<sup>2</sup> WF.



- Lichtdurchflutet ist der Wohn- und Essbereich, erweitert durch den Glasanbau.
- Ein Kamin sorgt für Behaglichkeit.
- Die Küche mit eigenem Zugang zur Eckterrasse, die die gesamte Süd- und Westseite des Hauses umfängt. Schutz bietet hier der weite Dachüberstand.
- Kompakt das Obergeschoss mit drei Zimmern und Bad.