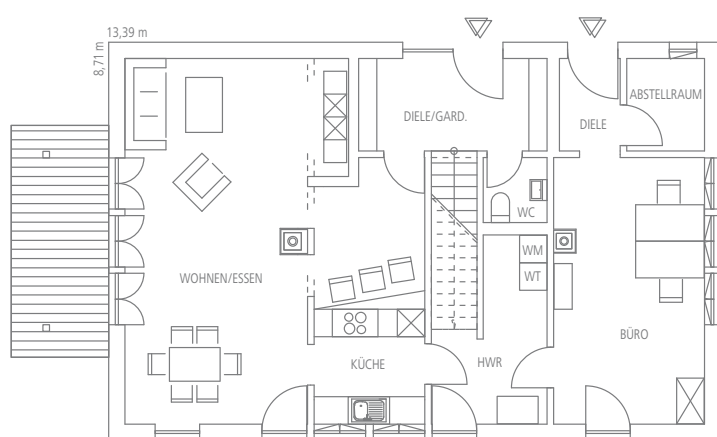


**Regnauer Haus Marquartstein**

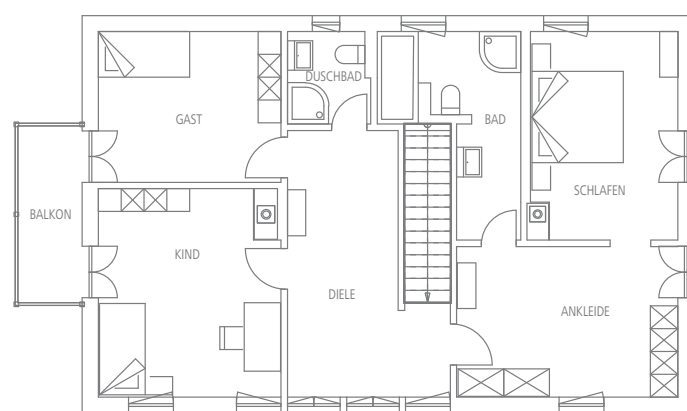


Die geradläufige Treppe nimmt den Charakter der klar strukturierten Fassade auf und führt in ein Obergeschoss, in dem eine geräumige Diele, zwei Bäder für drei Zimmer und ein eigener Ankleideraum alle Freiheiten zur persönlichen Entfaltung bieten.

Erdgeschoss, ca. 95 m<sup>2</sup> WF.



Obergeschoss, ca. 95 m<sup>2</sup> WF.



- Durch seinen geschosshohen Kniestock und die flache Dachneigung erhält dieses Objekt eine besondere optische Größe.
- Der weite Dachüberstand, die symmetrischen Giebel und eine durchgängig klare Formensprache bestimmen die Persönlichkeit dieses Vitalhauses.



Der zweite Hauseingang ist eine besonders attraktive Lösung für Menschen, die sich ein Büro in den eigenen vier Wänden einrichten und dort auch Kunden und Geschäftspartner empfangen möchten.