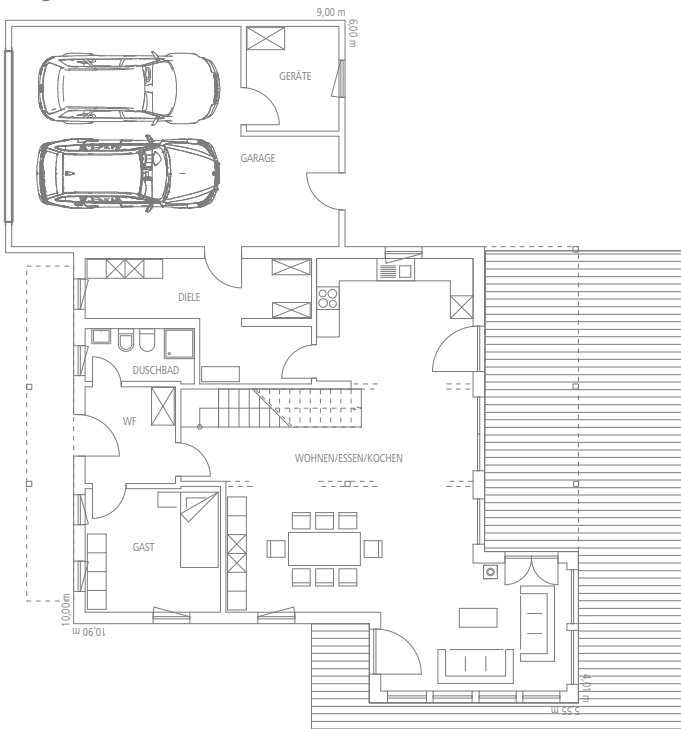


**Regnauer Haus Landshut**

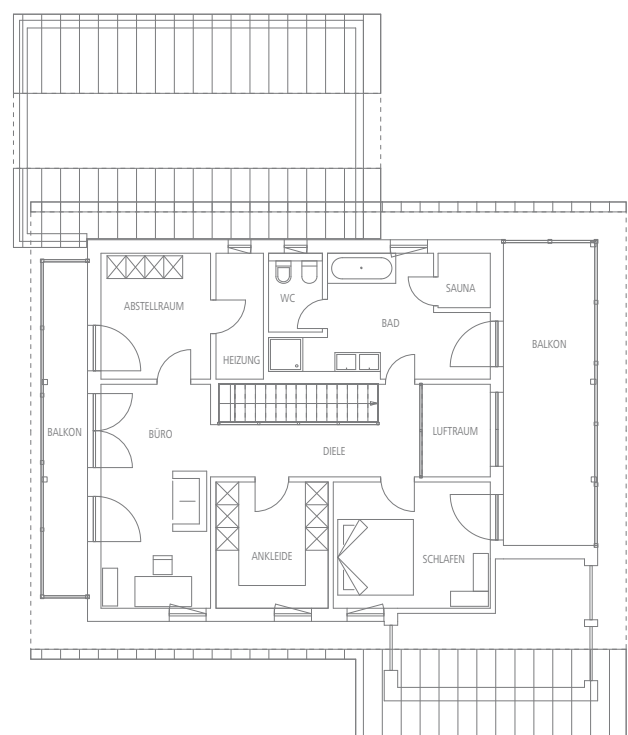


Ein möglicher Gast oder Untermieter kann barrierefrei im Erdgeschoss einquartiert werden, wo er über ein eigenes Duschbad verfügt. Vom Bad aus gelangen die Hausherren ebenso auf einen der Balkone, wie vom Schlafzimmer oder von einem möglichen Büro im Obergeschoss.

Erdgeschoss, ca. 105 m<sup>2</sup> WF.



Obergeschoss, ca. 72 m<sup>2</sup> WF.



- Mit einer abwechslungsreichen Fassadengestaltung und großen Fensterflächen wirkt dieses Haus einladend und sympathisch.
- Aufgesetzte Rollladenkästen nehmen das Grau der Holzvertäfelung im oberen Stockwerk auf; das rote Satteldach findet sich in der Gestaltung der Garage wieder.
- Eine großzügige Terrasse umfängt den Wohn-, Ess- und Kochbereich; die weiten Dachüberstände bieten Schutz auf beiden Balkonen.