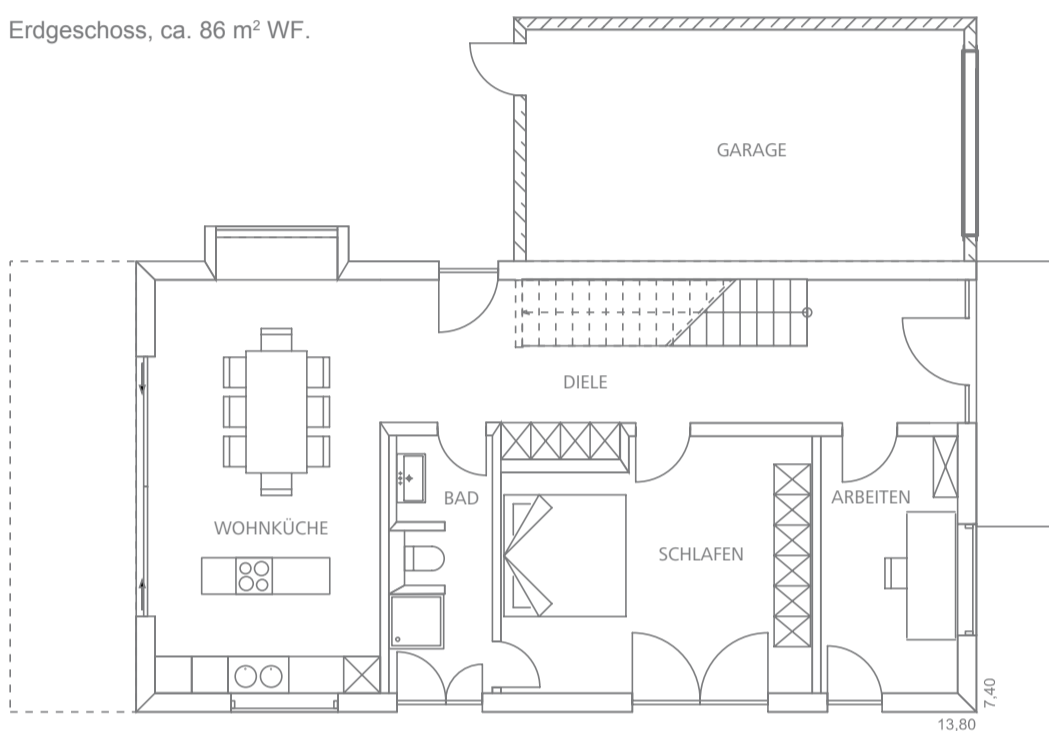


Regnauer Haus Kufstein

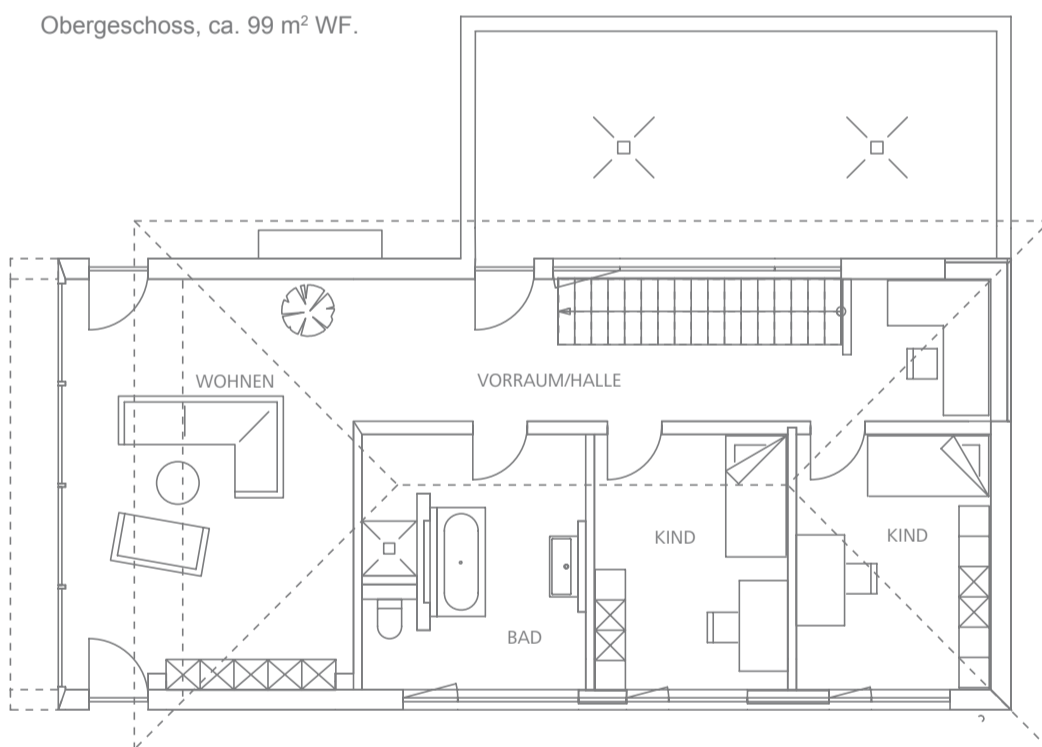


Unten weiß verputzt, oben mit Holzverschalung – eine sehr attraktive Fassadengestaltung. Seinen ganz besonderen Charakter aber verdankt das Haus der großflächigen Fensterfront des über die Terrasse hinausragenden Wohnzimmers im Obergeschoss.

Erdgeschoss, ca. 86 m<sup>2</sup> WF.



Obergeschoss, ca. 99 m<sup>2</sup> WF.



- Wohnküche, Arbeits- und Schlafzimmer sowie Duschbad finden sich im Erdgeschoss. Oben die Kinderzimmer, ein geräumiges Bad und jenes sagenhafte Wohnzimmer!
- Herrlich auch die Garagen-Dachterrasse die man aus dem Obergeschoss wie auch über die Außentreppe vom Garten aus erreicht.