

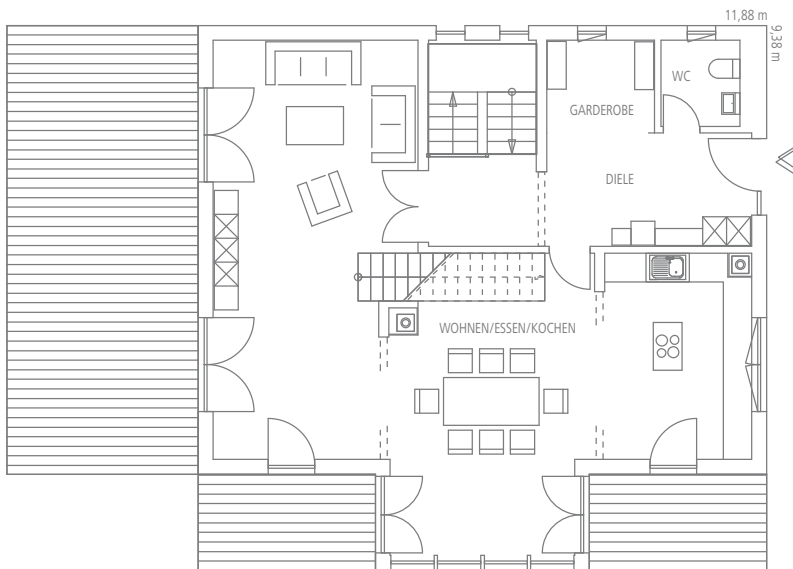
Regnauer Haus Königsdorf



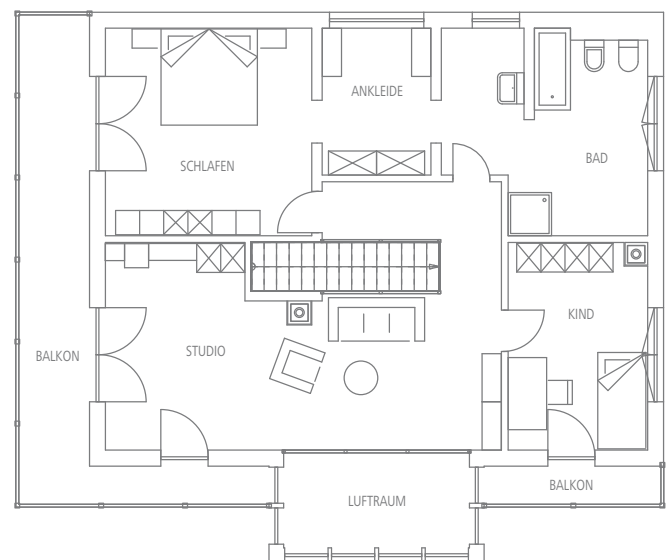
Über die geradläufige Treppe gelangt man in ein geräumiges Studio. Dieses führt ebenso auf den Balkon, wie das benachbarte Elternschlafzimmer, von dem aus man durch eine Ankleide ins Bad gelangt. Das Kinderzimmer verfügt über einen eigenen Balkon.

Durch den Luftraum an der Südseite des Studios fällt die Nachmittagssonne in den Essbereich im Erdgeschoss. Von hier aus kann man auch direkt auf eine der Terrassen gelangen.

Erdgeschoss, ca. 103 m² WF.



Obergeschoss, ca. 101 m² WF.



- Unter dem roten Dach dieses Dreigiebelhauses ist so mancher Wohnraum in Erfüllung gegangen.
- Wohlfühlambiente heißt für diese Familie nicht nur wohngesund und ökologisch zu bauen, sondern auch über große Gemeinschaftsräume und viele Freiflächen zu verfügen.