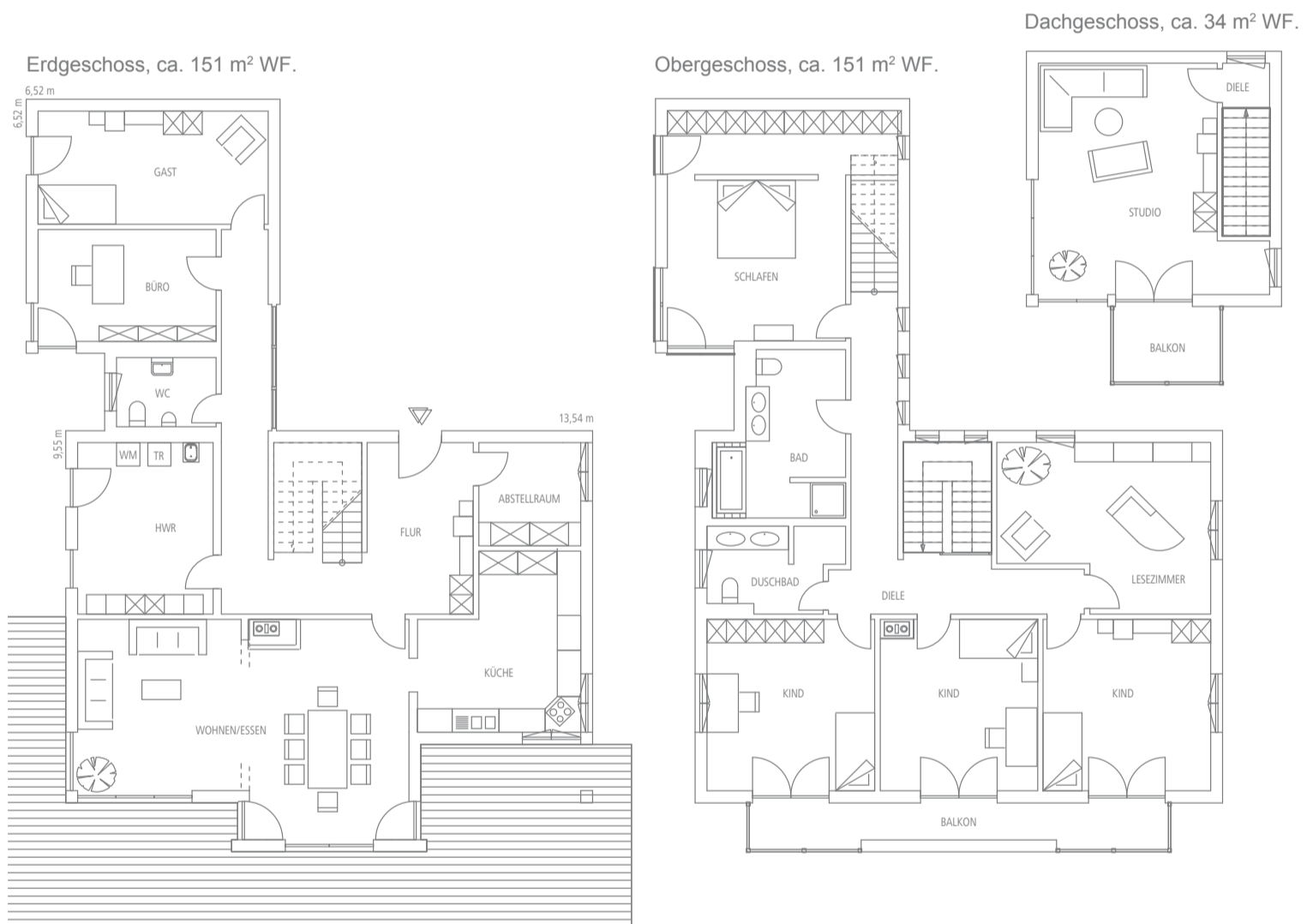


Regnauer Haus Julia



Im Obergeschoss finden sich drei Schlafzimmer mit Balkonzugang, zwei Bäder sowie ein weiteres Schlafzimmer mit Zugang zum Turmzimmer. Auf beiden Etagen sind Hauswirtschaftsräume vorgesehen, so dass Wohn- und Schlafzimmer ganz dem Familienleben und der Entspannung dienen können. Mit der durchdachten räumlichen Gliederung in zwei miteinander verbundenen Baukörpern und der eigenständigen Fassadengestaltung haben die Bauherren dieses Anwesens ihre funktionalen und ästhetischen Vorstellungen von vitalem Wohnen umgesetzt. Den krönenden Abschluss bildet das Studio im Turm. Die bodentiefen Fenster gewähren einen prächtigen Ausblick. An lauen Sommerabenden lädt der Balkon ein, den Tag unter freiem Himmel ausklingen zu lassen.



- Über drei Etagen erstreckt sich dieses kleine architektonische Meisterwerk, das zwei Baukörper spielerisch miteinander verbindet und dabei souverän Elemente klassischer Bauweisen zitiert.
- Im Haupthaus befinden sich Wohn- und Esszimmer, von denen aus man durch schwellenlose Fenstertüren auf die großzügige Terrasse gelangt. Der leicht versetzte, turmartige Anbau beherbergt im Erdgeschoss ein Arbeits- sowie ein Gästezimmer.