

Regnauer Haus Jettenbach



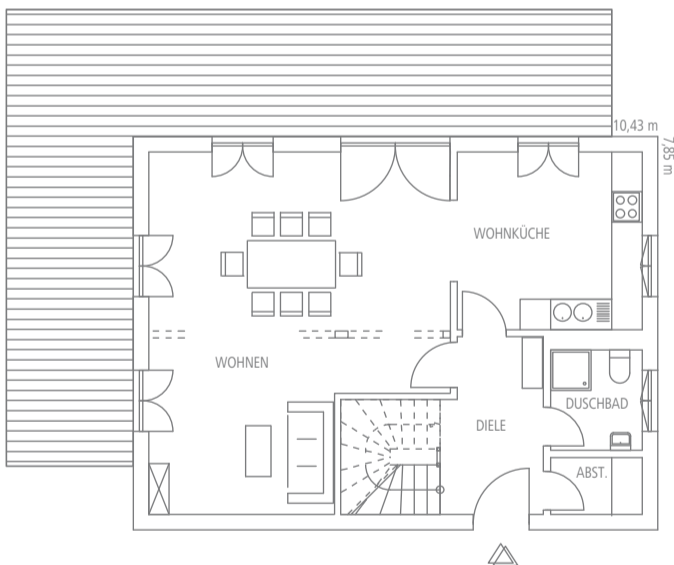
Die großzügige, helle Diele im Obergeschoss lädt zum Verweilen ein. Im Erdgeschoss haben diese Bauherren eine offene Raumgestaltung gewählt. Aber auch eine klare, funktionale Gliederung ist hier sehr gut denkbar.



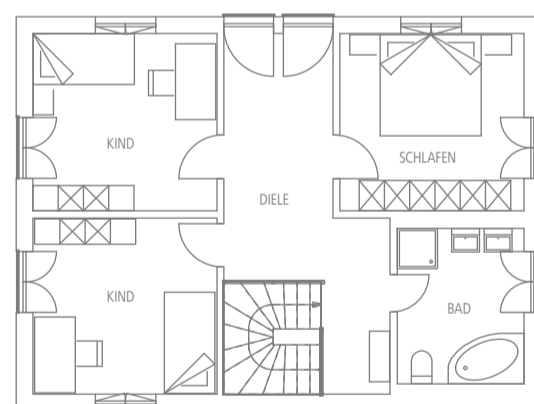
VITALHAUS SPOT-LIGHTS

- » **Mehr Licht** wirkt einladend. Laut Vorschrift sind Wohnräume zu 12,5 Prozent zu belichten. In Ihrem Vitalhaus hat die Sonne dank solaroptimierter Planung mit erhöhtem Glasflächenanteil doppelt so viel zu lachen.
- » **Immer befreit aufatmen** können im Vitalhaus auch Allergiker. Entscheiden Sie sich einfach für den optionalen Staub- und Pollenfilter.
- » **Bis ins Detail.** Frostsichere Außenwasserhähne machen Vitalhausherren unabhängig von Wetterkapriolen und bewahren sicher vor Rohrbrüchen.

Erdgeschoss, ca. 62 m<sup>2</sup> WF.



Obergeschoss, ca. 57 m<sup>2</sup> WF.



- Die teilüberdachte Eckterrasse erweitert den Wohnraum dieses kompakten Eigenheims perfekt ins Freie.
- In der oberen Etage wird durch den hohen Kniestock und die geringe Dachneigung viel Fläche gewonnen.
- Bodentiefe Fenster auch im Obergeschoss, die Dachaufaltung sowie die Lärchenverschalung der Fassade geben dem Haus einen individuellen Charakter.