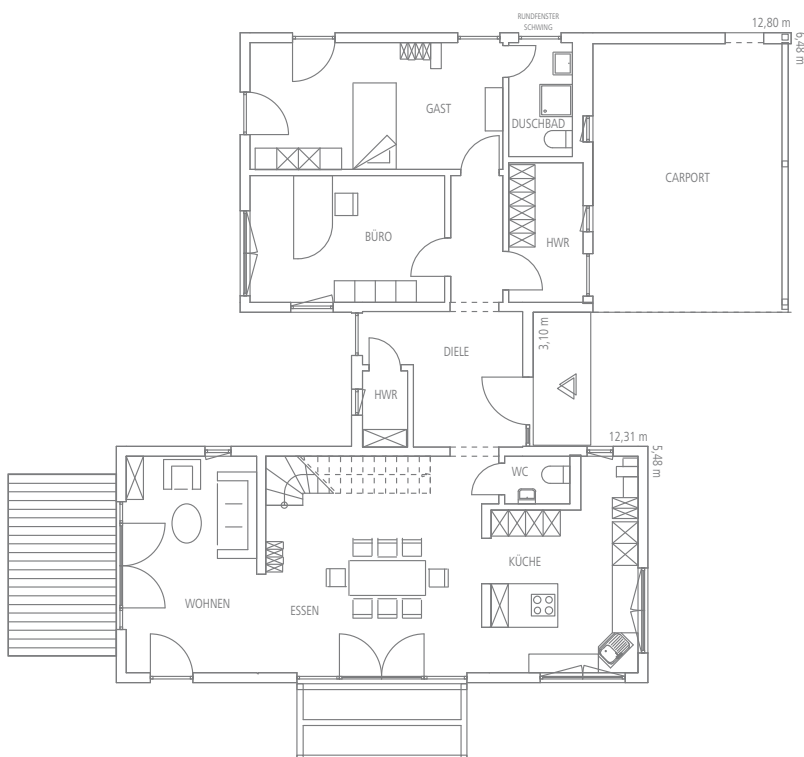


**Regnauer Haus Ismaning**

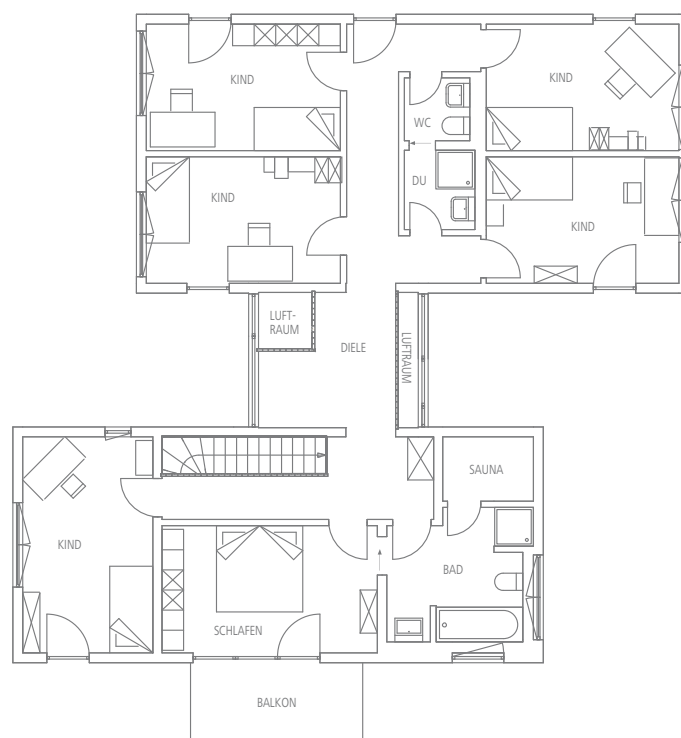


Der gemeinsam genutzte Wohn-, Ess- und Kochbereich in der südlichen Haushälfte ist Treffpunkt für alle Hausbewohner. Von hier aus führt eine Treppe ins Obergeschoss, das im Süden zwei Schlafzimmer sowie ein Bad mit Sauna beherbergt. Durch den verglasten Flur gelangt man in die nördliche Haushälfte mit weiteren vier Schlafzimmern und eigenem Duschbad. Gleich darunter befindet sich eine Einliegerwohnung, die sowohl über den Haupteingang als auch über den integrierten Carport betreten werden kann.

Erdgeschoss, ca. 104 m<sup>2</sup> WF.



Obergeschoss, ca. 128 m<sup>2</sup> WF.



- Die beiden attraktiv verbundenen Baukörper bieten jede Menge Entfaltungsmöglichkeiten für die moderne Großfamilie.
- Das lichtdurchflutete Verbindungselement zwischen beiden Haushälften dient im Erdgeschoss als Eingangsbereich; im Obergeschoss erhält der verglaste Übergang durch die beiden Luft Räume den Charakter einer Galerie.
- Originell ist die Gestaltung der Fassaden, die sich weiß verputzt, teilweise aber auch mit Holzverschalung präsentiert. Frische Akzente setzen die blauen Tür- und Fensterrahmen und natürlich die beiden Rundfenster.