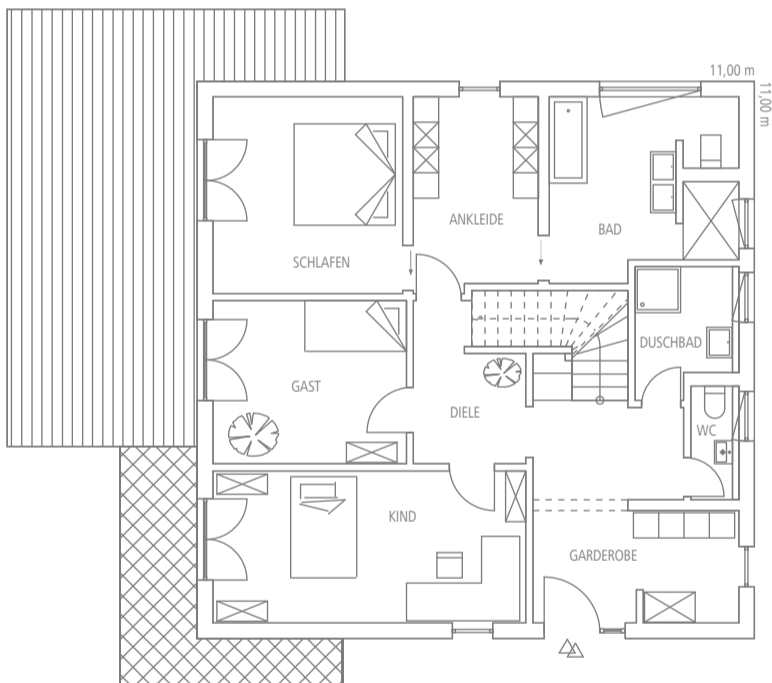


Regnauer Haus Herrsching

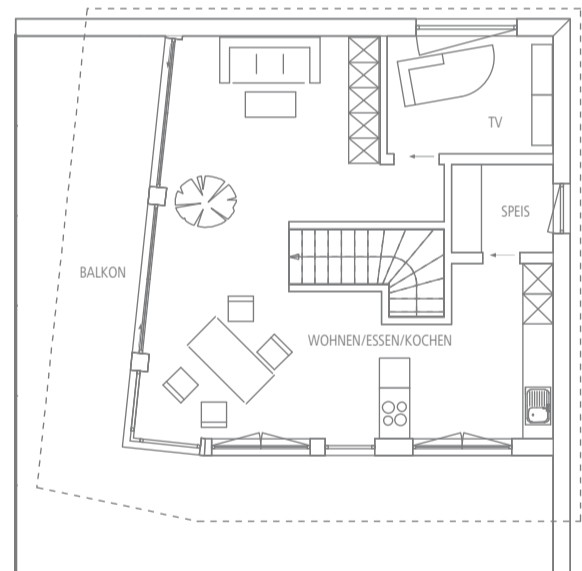


Der besondere Clou: Durch die geringere Fläche des oberen Stockwerks entsteht ein herrlich großer Eckbalkon, auf dem sich das Leben im Schutze des vorspringenden Flachdachs so richtig genießen lässt.

Erdgeschoss, ca. 100 m² WF.



Obergeschoss, ca. 59 m² WF.



- Der Sonne entgegen hat diese Familie gebaut.
- Drei Schlafräume, eine Ankleide und zwei Bäder befinden sich im weiß verputzten Erdgeschoss.
- Darauf thronen – hinter einer schicken Holzfas-fassade – der offene Wohn-, Ess- und Kochbereich sowie ein weiteres Zimmer.