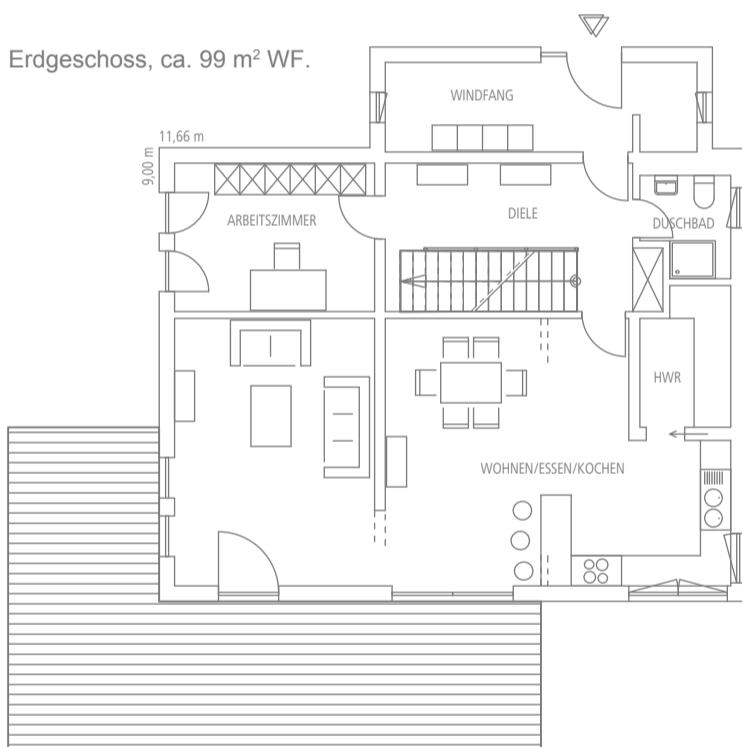


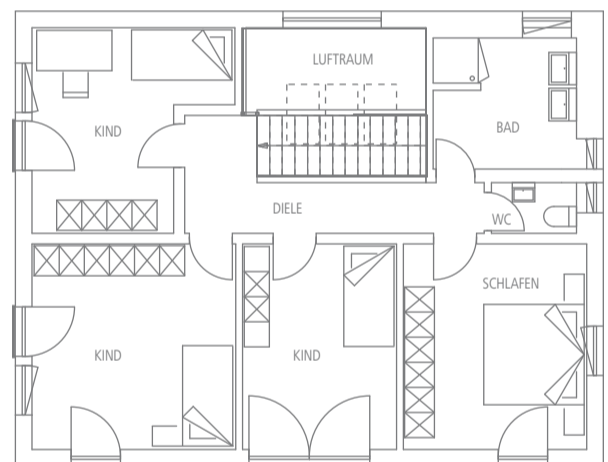
Regnauer Haus Ghersburg



Durch Dachfenster im Luftraum oberhalb der geradläufigen Treppe fällt von oben Tageslicht in die Galerie, die als Zugang zu vier Schlafzimmern, einem Bad und einem separaten WC dient. Eine gelungene Erweiterung des Wohnraums ins Freie stellt die große Eckterrasse dar. So schöpft man die Möglichkeiten des wirtschaftlichen Vitalhauses voll aus!



Obergeschoss, ca. 86 m² WF.



- Die sehr präzente Farbgestaltung macht dieses Objekt zum echten Hingucker. Vom restlichen Baukörper abgesetzt, ist der Eingangsbereich in hellem Grau mit eigener Überdachung.
- Eine überraschende Lösung ist der halboffene Übergang zwischen Küche, Ess- und Wohnzimmer.
- Außerdem im Erdgeschoss: ein Arbeitszimmer, in das auch Besucher gelangen können, ohne die Wohnräume zu betreten.