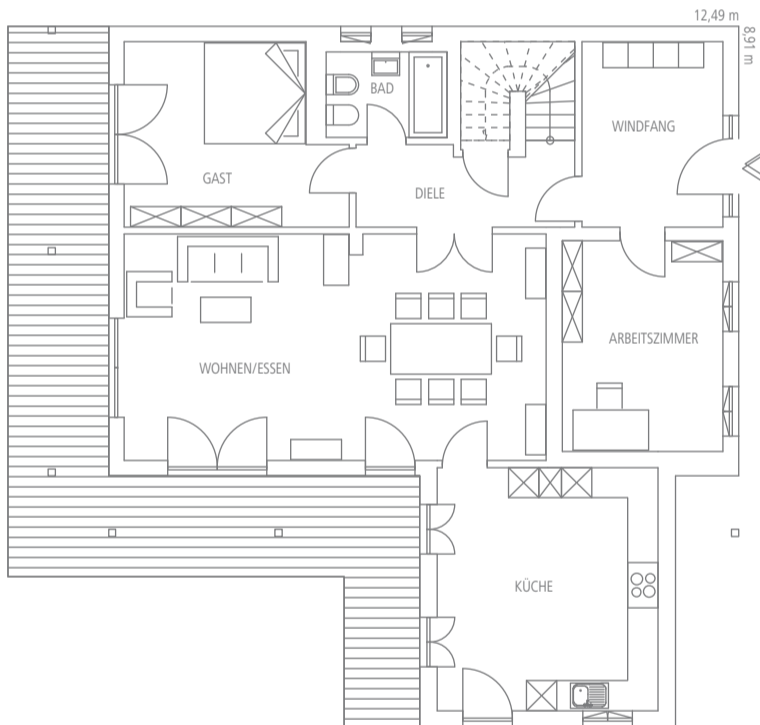


Regnauer Haus Genf



Den Wünschen der Baufamilie entsprechend verfügt dieses Haus im Erdgeschoss über eine funktionale Trennung der Räumlichkeiten. Von der Küche, dem Wohnzimmer und einem Gästezimmer gelangt man direkt auf die geräumige Terrasse. Das Duschbad und ein weiteres Zimmer im Parterre ermöglichen barrierefreies Wohnen. Im Obergeschoss finden bei geringen Verkehrsräumen ein großes sowie zwei kleinere Zimmer Platz – alle mit Zugang zum Balkon.

Erdgeschoss, ca. 112 m² WF.



Obergeschoss, ca. 92 m² WF.



- Beinahe herrschaftlich ist die Anmutung dieses Anwesens in elegantem Südstaaten-Sil mit sichtbarer Holzkonstruktion.
- Das besondere Flair entsteht durch das besondere architektonische Feingefühl, das beim Baukörper selbst, aber auch bei der Gestaltung der Anbauten deutlich spürbar ist.
- Der umlaufende Balkon, durch einen weiten Dachüberstand geschützt, mündet oberhalb der Küche in eine Dachterrasse.