

Regnauer Haus Breitengüßbach



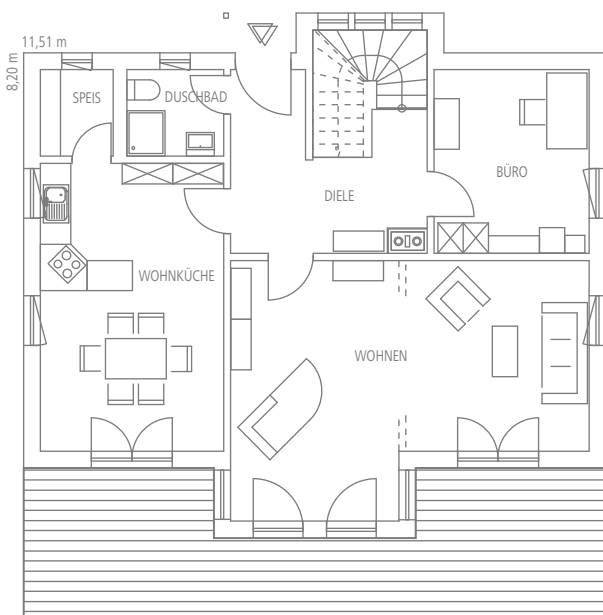
Der von der Küche abgetrennte Wohnbereich lässt sich bei Bedarf in zwei Räume untergliedern, die jeweils über eigene Zugänge zur Terrasse verfügen würden. Besonders praktisch auch das zusätzliche Arbeitszimmer sowie ein weiteres Duschbad im Erdgeschoss.



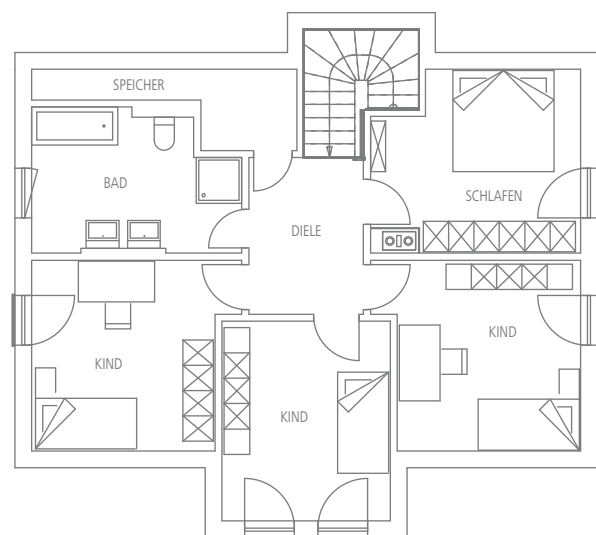
VITALHAUS SPOT-LIGHTS

- » **Natürlich dicht.** Dämm- und Dichtbänder machen die Konstruktion auch ohne Montageschäume garantiert wärmebrückenfrei.
- » **Bestens Gewappnet.** Optional stattet Regnauer Ihr Vitalhaus mit speziellen Schutzplatten aus, die die Strahlung von Radar, Richt-, Peil- und CB-Funk sowie Satelliten und Fernsehsendern abwehren.
- » **Nachhaltigkeit garantiert.** Alle in Ihrem Vitalhaus verbauten Hölzer tragen das Siegel des Forest Stewardship Council (FSC).

Erdgeschoss, ca. 84 m² WF.



Obergeschoss, ca. 82 m² WF.



- Dieses kompakte Haus mit taubenblauem Antlitz verbirgt seine ökologische Seele nicht. Fensterrahmen, aufgesetzte Rollladenkästen und die Dachuntersicht in strahlendem Weiß setzen frische Akzente.
- Minimale Verkehrsflächen und die Ausführung als Dreigiebelhaus schaffen Raum für vier Zimmer, Bad und einen Speicherraum unter dem rot gedeckten Dach.
- Im Erdgeschoss lädt die helle Wohnküche zum Verweilen ein und bietet zugleich direkten Zugang zu Terrasse und Garten.