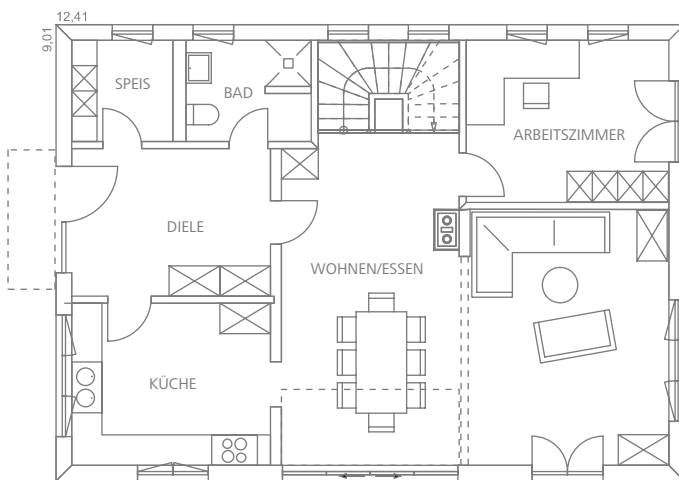


Regnauer Haus Bayerisch Gmain

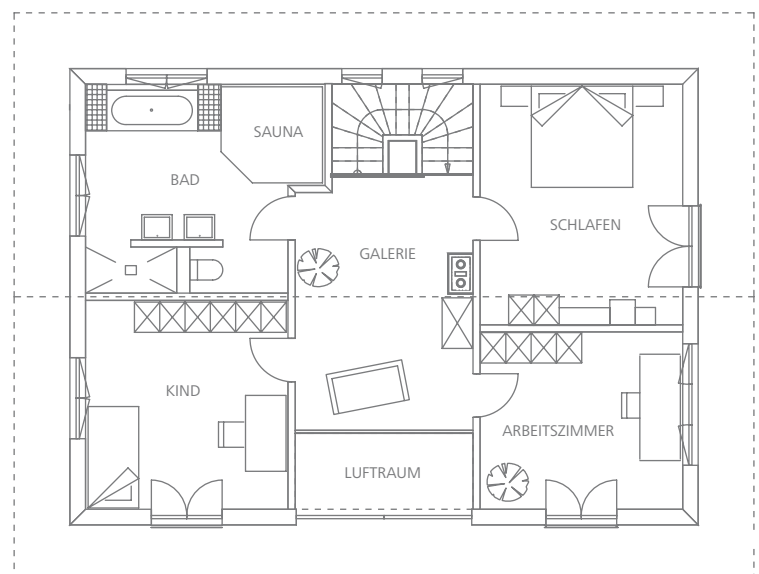


Blütenweiß strahlt die Fassade dieses Hauses – aufgelockert durch Holzelemente im Bereich der Fenster. Raffiniert auch die verschiebbaren Holz-Fensterläden. Der Luftraum über dem Essbereich verleiht dem Erdgeschoss Größe. Durch Schiebetüren geht es auf die Terrasse.

Erdgeschoss, ca. 89 m² WF.



Obergeschoss, ca. 84 m² WF.



- Im Obergeschoss lädt die freundlich-helle Galerie zum Verweilen ein. Von hier aus gelangt man in die drei Zimmer sowie in das geräumige Bad. Mit Sauna! Ein kleineres Duschbad sowie ein weiteres Arbeitszimmer finden sich im Erdgeschoss.