

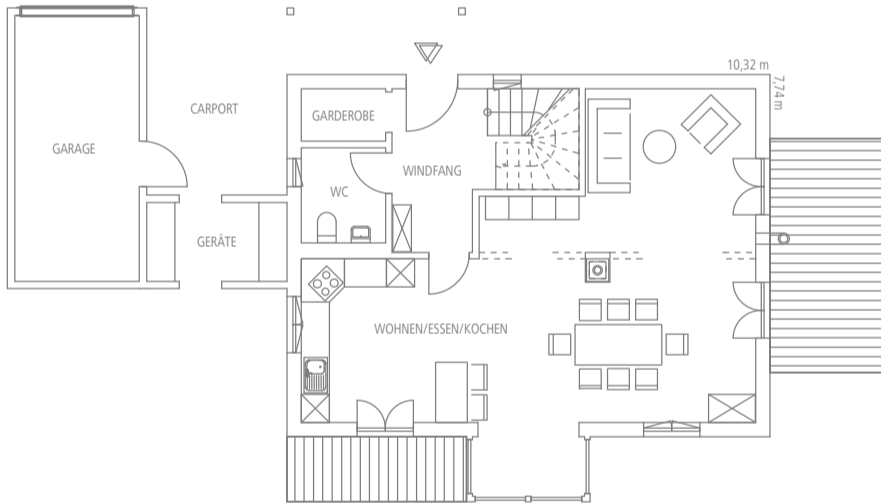
Regnauer Haus Amerang



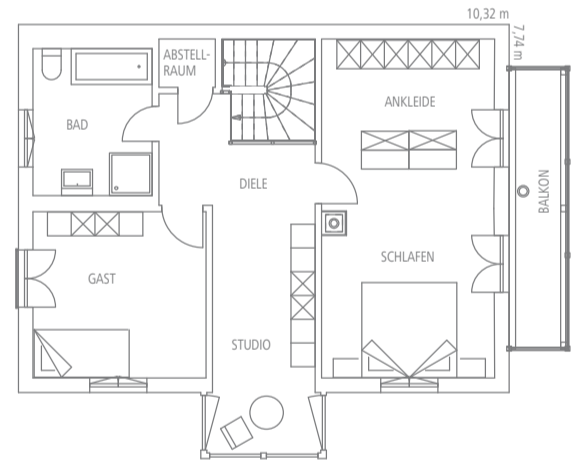
VITALHAUS SPOT-LIGHTS

- » **Schlicht und einfach schön.** Glatt gespachtelte Wandoberflächen sorgen für Behaglichkeit ganz ohne Tapete.
- » **Darauf können Sie zählen.** Ihr Regnauer Bauberater unterstützt Sie bei allen Formalitäten zur Förderung Ihres Vitalhauses als KfW-Effizienzhaus.
- » **Doppelt hält besser.** Die Putzfassade Ihres Vitalhauses versieht Regnauer mit einem zusätzlichen Endanstrich, der eine homogene Oberfläche garantiert und letzte Luftporen im Putz sicher versiegelt.

Erdgeschoss, ca. 71 m² WF.



Obergeschoss, ca. 69 m² WF.



- Das klassische Dreigiebelhaus mit seiner in frischem Gelb verputzten Fassade gibt großzügigem Wohnen eine Form.
- Das große Schlafzimmer verfügt über einen abgetrennten Ankleidebereich und einen Zugang zum Balkon, der durch den weiten Dachüberstand geschützt ist.
- Gleich neben dem Bad findet ein Gästezimmer Platz; das Studio verlängert sich in den verglasten Erker.
- Das Erdgeschoss wird als verbundener Wohn-, Ess- und Kochbereich genutzt. Wer möchte, unterteilt die Fläche ganz einfach durch eine zusätzliche Wand.
- Perfekt: Zwischen Garage und Haus bilden Carport und Geräteschuppen einen geschützten Durchgang von der Straße direkt in den Garten.