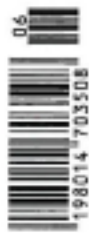


Hausbau



EUROPAS GRÖSSTES FERTIGHAUS-MAGAZIN



Ratgeber
Wärmepumpen
Vergleich
Häuser mit Wintergarten

Stadthäuser

Großzügig und repräsentativ wohnen



Bei Bedarf lässt sich die offen angegliederte Küche hinter einer breiten Glasschiebetür verstecken. Dann werden Essplatz und Wohnbereich zum gemütlichen Kaminzimmer.



Hinter der Wandscheibe mit den Waschbecken verstecken sich Dusche und WC.



Über die großen Fenster auf der Südseite des Hauses gibt's auch von der Galerie aus einen freien Blick in die Natur.



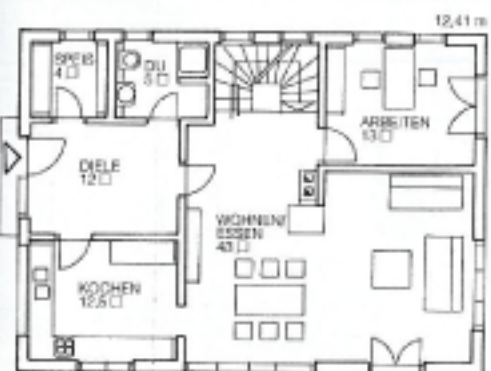
Lamellen-Schiebeläden setzen die gewünschten Holz-Akzente auf der Fassade.

geltüren und eine über beide Geschosse reichende große Fensterfläche im Süden öffnen das Gebäude zur Landschaft hin. Eine umlaufende Eck-Terrasse verlängert den Wohnraum nach draußen.

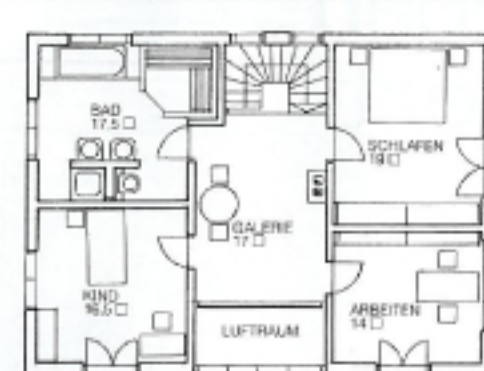
Das Hausinnere zeigt sich aufgrund dieser Fensterflächen sehr transparent: Die Räume für Wohnen, Essen und Kochen

werden durch eine breite Glas-Schiebetür (zur Küche hin) und den zentral gelegenen Ofen gegliedert. Der dunkle Holzboden und die innenliegende Wendeltreppe aus Holz bilden einen starken Kontrast zum ansonsten dominierenden Weiß von Wandgestaltung und Inneneinrichtung. Die Holzfaserdämmung der Wände schafft eine ge-

ERDGESCHOSS



OBERGESCHOSS



DATEN + FAKTEN

ENTWURF: Haus „Bayrisch Gmain“
HERSTELLER: Regnauer Hausbau, 83358 Seebruck, Tel. 08667/72-222
WEITERE INFOS: www.fertighauscout.de/regnauer

ABMESSUNGEN: 9,02 x 12,41 m
KONSTRUKTION: Holzverbundkonstruktion, 215 cm Kniestock, 18 Grad Satteldach; Jahresprimärenergiebedarf 53,8 kWh/m²a, KfW-Effizienzhaus 70
WOHNFLÄCHEN: EG 89,4 m², OG 84,15 m²

PREIS DIESES ENTWURFS: Der Preis für dieses individuelle Kundenhaus muss direkt beim Hersteller erfragt werden

sunde Raumlufte und bietet neben gutem Wärmeschutz auch einen hervorragenden sommerlichen Hitzeschutz.

Im Obergeschoss hat sich das Ehepaar eine häusliche Wellnessoase geschaffen: An das geräumige Bad schließt eine Sauna an. Je ein Arbeitszimmer im Erd- und Obergeschoss ist für die beiden Bewohner

vorgesehen. Aufgrund ihres anstrengenden Alltags hat das Bau-Ehepaar neben vielen praktischen Details, wie etwa elektrische Jalousien, vor allem auf eine gesunde Bauweise Wert gelegt. Die Haustechnik mit Gasheizung und Solarspeicher ist im Keller integriert worden, der auch einen großzügigen Hauswirtschaftsraum umfasst.