

bauen!

Feb./März 2011

€ 3,20
Österreich € 3,70
Schweiz sfr 6,40
Belgien € 3,80
Italien € 4,50
Spanien € 4,50
Portugal (Incl. I) € 4,50
Slowenien € 4,50
Slowakei € 4,50
Finnland € 5,10
Schweden skr 45,00



Sicher ist sicher:
Technik, die Sie & Ihr Haus wirklich schützt

Wohlfühlen & sparen
mit moderner
Wärmepumpentechnik



ARCHITEKTUR
Küche & Essplatz:
So isst das Auge
gerne mit



ÖKOLOGIE
Recycling:
Schlau bauen
mit Wertstoffen



TECHNIK
Großes Gewinnspiel:
3 Vaillant-Kraftpakete
für Strom & Wärme
im Wert von 60000 €





Ein strahlendes Grün prägt die Stimmung im großen und modernen Familienbadezimmer, das zwischen Kinderzimmern und Wohnbereich im Obergeschoss liegt.

anlage mit Wärmerückgewinnung sowie Luft-Wasser-Wärmepumpe garantieren eine umweltfreundliche Wärmegewinnung für Heizung und Warmwasser und einen Ressourcen schonenden Umgang mit Energie.

Gut gedämmt, günstig geheizt

Diese moderne Heiztechnik garantiert – in Kombination mit Holz und Lüftungsanlage – das gesunde Innenraumklima mit frischer, sauberer Luft. Die diffusionsoffene, ausgasungsfreie Bauweise unterstützt beim Wärme-Kälteausgleich. Kuselig warm ist das Holzhaus im Winter, angenehm kühl im Sommer.

Alles zusammen, die durchdachte Architektur, die zukunftsweisende Haustechnik und die gesunde Bauweise sorgen dafür, dass sich alle vier Bewohner in ihrem neuen Heim am Fuße der Berge rundum wohl fühlen. ab ■

ALLES IM GRÜNEN BEREICH

Daten & Fakten

■ **ENTWURF UND AUSFÜHRUNG:** Individuelles Einfamilienhaus von Architekt D. Günther Stummvoll, Architektur/freischaffender Künstler, Scheibweg 108, A-6072 Lans

Ausführung von Regnauer Hausbau, Pullacher Str. 11, 83358 Seebruck, Fon (0866) 72-222, www.regnauer.de

■ **BAUWEISE:** Holzverbundbauweise, Holzfaserdämmung, Putz- und Holzfasade, Holzfaserdämmung, U-Wert Außenwand 0,148 bis 0,154 W/m²K; 8 Grad geneigtes Walmdach, 220 mm Holzfaserdämmung, Eindeckung verzinktes Stahlblech, U-Wert Dach 0,18 W/m²K; Holz-Aluminium-Fenster mit Dreifachverglasung U-Wert 0,7 W/m²K

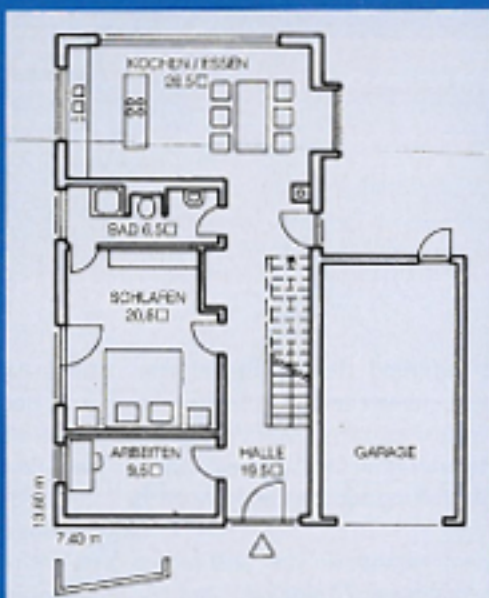
Gebäudehülle komplett mit Carbonfasern gegen hochfrequente elektromagnetische Strahlung abgeschirmt

■ **TECHNIK:** Luft-Wasser-Wärmepumpe, automatische Wohnungs Lüftung mit Wärmerückgewinnung, Fußbodenheizung, Handtuchheizkörper, abgeschirmte CAT 7 Netzwerkverkabelung

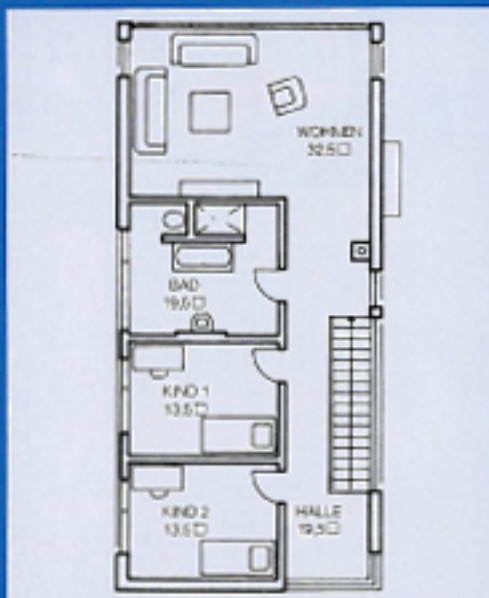
■ **ENERGIEVERBRAUCH:** Primärenergiebedarf 53 kWh/m²a

■ **WOHNFÄCHEN:** EG 81,32 m², DG 93,77 m²

■ **BAUKOSTEN:** Auf Anfrage beim Hersteller



ERDGESCHOSS



DACHGESCHOSS