

SIE SPAREN BIS ZU
49.146,- €*

SELECT 09

Viel Platz, viel Licht und offene Räume in moderner Gestaltung – so präsentiert sich Haus Select 09 im Stile charakteristischer Stadt villen. Die attraktive Studiosituation, ein großes Bad und eine geräumige Ankleide im OG, das durch eine Kniestockhöhe von 2,58 m als Vollgeschoss perfekt einzurichten ist, unterstreichen den Anspruch. Durchgehende Putzfassade mit partieller waagerechter Parallelgramm-Holzverschalung im OG runden das Erscheinungsbild ab.

Frischluf t-Wärmetechnik zur Aufstellung im Keller oder Haustechnik im Konzept „Invisible“ im Erdgeschoss auf Bodenplatte. Förderfähig als Klimafreundliches Wohngebäude (KFN) bzw. Klimafreundliches Wohngebäude mit Nachhaltigkeitszertifizierung (QNG).



HAUSTECHNIK IN DER VARIANTE FRISCHLUFT-WÄRMETECHNIK

HAUS AUF KELLER

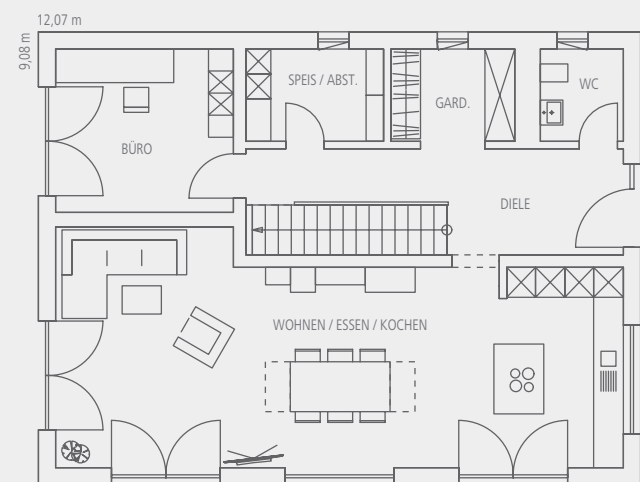
→ FRISCHLUFT-WÄRMETECHNIK ZUR AUFSTELLUNG IM KELLER

Gesamt-NGF ca. 174 m², Satteldach, Dachneigung 22°

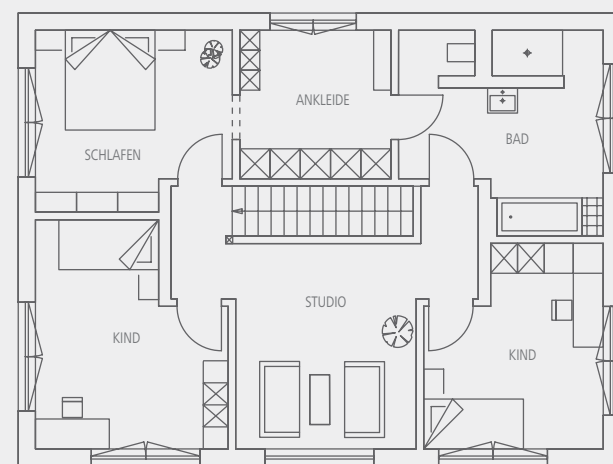
STATT REGNAUER STANDARD-KALKULATION AB 548.432,- €

NUR AKTIONSPREIS AB 510.695,- €* IHR VORTEIL 37.737,- € + GRATIS-PAKET.

Erdgeschoss, ca. 89 m² NGF.



Obergeschoss, ca. 85 m² NGF.



Maßstab 1:150

HAUSTECHNIK IN DER VARIANTE „INVISIBLE“

HAUS AUF BODENPLATTE

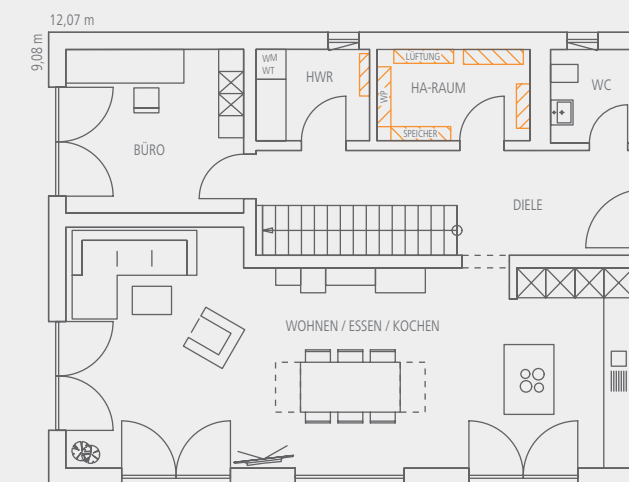
→ HAUSTECHNIK IM KONZEPT „INVISIBLE“ IM ERDGESCHOSS (auf Bodenplatte)

Gesamt-NGF ca. 174 m², Satteldach, Dachneigung 22°

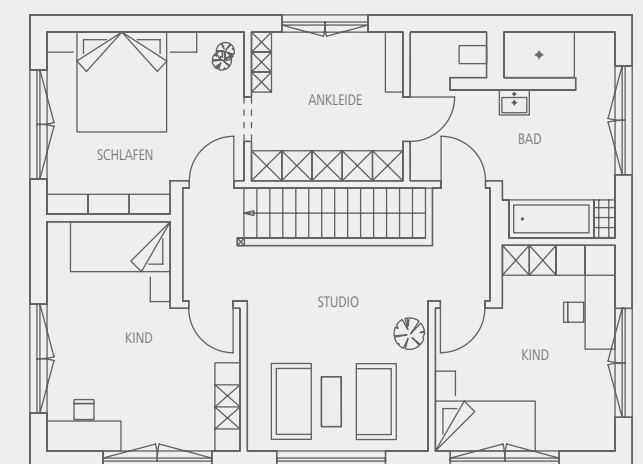
STATT REGNAUER STANDARD-KALKULATION AB 568.905,- €

NUR AKTIONSPREIS AB 529.759,- €* IHR VORTEIL 39.146,- € + GRATIS-PAKET.

Erdgeschoss, ca. 89 m² NGF.



Obergeschoss, ca. 85 m² NGF.



Maßstab 1:150