

Natürlichkeit.
Neu entdeckt.



REGNAUER VITALHAUS HEIDI

EIN VITALHAUS PAR EXCELLENCE. Hier ist die Idee vitalen Bauens und Lebens in all ihren Dimensionen erlebbar. Modern interpretiert mit deutlichen Bezügen zur Tradition der Holzbauarchitektur.



Vital bauen – Naturnah leben

» **DAS REGNAUER HAUS HEIDI** zeigt Charakter –
schenkt Geborgenheit.

- Ein Haus mit der Seele aus Holz.
- Vitales Bauen und warmes Ambiente bis ins kleinste Detail.
- Konsequenter ökologisch.
- Zeitgemäße Architektur mit großer Variabilität für jede Lebenslage.





*Architektur
trifft Leben.*

WILLKOMMEN IN DER ZUKUNFT des vitalen Wohnens: Durch und durch wohngesund gebaut, bekennt sich das Regnauer Haus Heidi außen und innen sichtbar, in jedem Fall wahrnehmbar zu seiner Seele aus Holz. Auf dem Weg zum Plus-Energie-Haus mit original Regnauer Vitalwand und Thermo-Vitaldach sowie energieeffizienter Haustechnik. Ein Publikumsliebbling mit besten Vitalhaus Qualitäten.

» **NACHHALTIGES BAUEN MIT HOLZ** ist das zentrale Thema dieses Hauses. Im Aufbau der hochgedämmten Hülle, die für Energieeffizienz und gutes Raumklima zugleich sorgt. Aber auch in der architektonischen Gestaltung mit viel sichtbarem Holz an der Fassade. Und in einer Vielzahl gelungener Details im Innern des Hauses, die die Aura der Geborgenheit verbinden mit gelungenem Design-Mix moderner und traditioneller Elemente.



Modernes Chalet – Elegante Villa

» **OPTISCH LEICHT GEZEICHNET** ist die Mischfassade mit einer attraktiven Kombination aus Putz in Anthrazit, Holzverschalung in drei verschiedenen Profilbreiten sowie farblich angepassten Platten in den Fensterbändern. Das Regnauer Thermo-Vitaldach mit schlankem Dachrand ist verkleidet mit flächigen Mehrschichtholzplatten.

Das wohngesunde und angenehme Raumklima ist nicht nur zu spüren, es ist auch fürs Auge wahrnehmbar. In Form natürlicher Holzoberflächen beim Landhausdielen-Parkett, der schmalen Treppenbrüstungswand aus Parkettholz und vielen Detaillösungen für mehr Wohlfühlambiente. Dazu gehören der pfiffige Sitzkubus in Samt als Chill-out-Zone, der Wellnessbereich mit Sauna im Bad oder eine stilprägende Veranda mit rustikalem Pizzaofen.



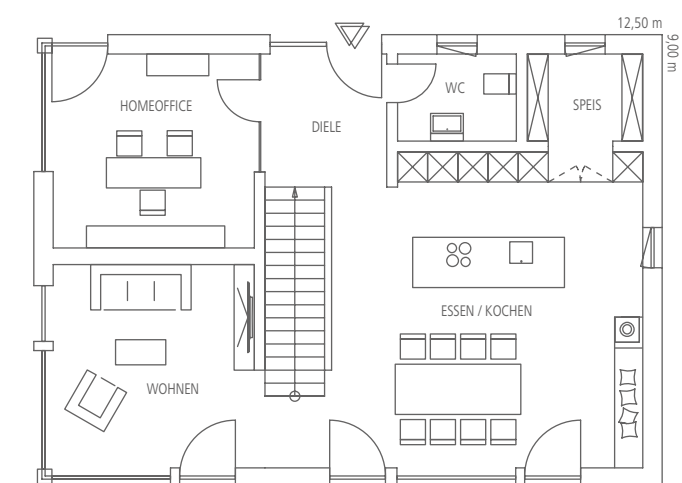
Gestaltet fürs Auge.
Gebaut für die Familie.



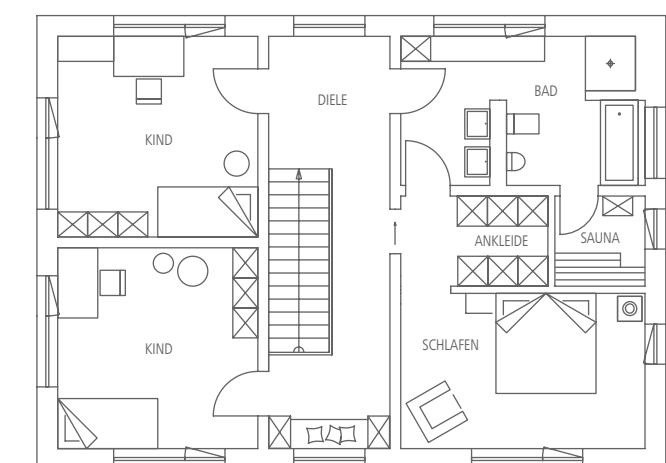
Regnauer Haus Heidi – Wohngesundes Leben gestalten

In der funktional durchdachten Grundrissgestaltung setzen außergewöhnliche Details zusätzlich besondere Akzente. Eine schlanke Treppe gliedert den Übergang zum Wohnzimmer, das sich durch große Fensterflächen zum Freien öffnet. Im Obergeschoss sorgt das Bad mit Sauna für echte Wohlmomente. Das perfekte Familienzuhaus nach Ihren Vorstellungen.

Erdgeschoss, ca. 92 m² WF.



Obergeschoss, ca. 85 m² WF.



Gleiches Konzept – Eigener Charakter

» **GERADE DIE DEZENTE ANDEUTUNG** einer extravaganten Architektur, wie auf den vorherigen Seiten gezeigt, eröffnet die lebhafteste Vorstellung davon, wie variabel dieser Entwurf in der Gestaltung ist. So präsentiert sich Ihnen Haus Heidi auch in unaufgeregter Eleganz mit weißer Putzfassade und Elementen in modernem Anthrazit. Entscheiden Sie sich für Ihr persönliches Schönheitsideal, ob natürliche Holzverschalung oder strahlender Putz.

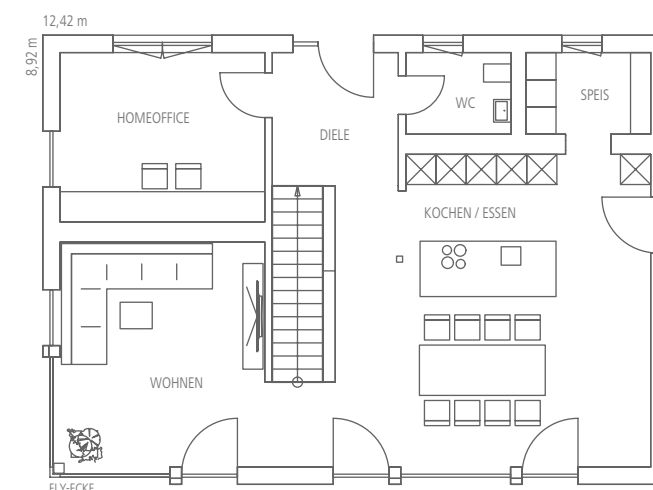
Lassen Sie sich inspirieren von verschiedenen Grundrissvarianten. Für mehrere Kinder im Haushalt oder ein flexibles Arbeitsmodell mit Heimarbeit. Sie legen viel Wert auf geselliges Beisammensein, brauchen aber auch Ihren Rückzugsort? Egal, wie Ihre persönliche Lebenssituation aussieht, und egal, wie Ihre Bedürfnisse sind: Das Regnauer Vitalhaus Heidi ist Ihnen ein Zuhause.



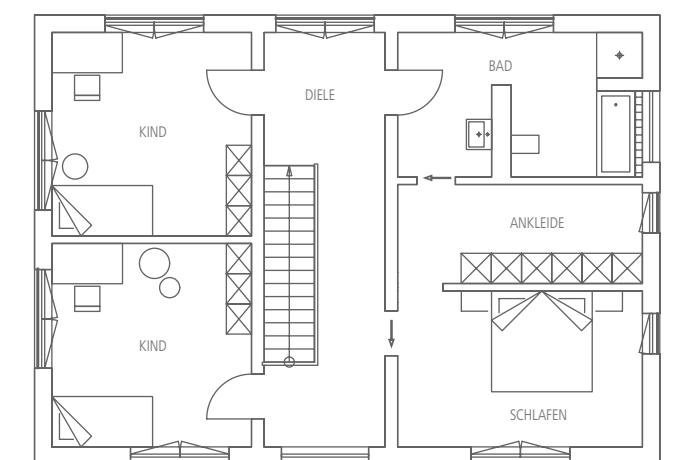
Regnauer Vitalhaus Markt Schwaben – eine Variante

Das Regnauer Haus Heidi war Quelle der Inspiration. Der Baukörper, die Grundrissaufteilung und viele weitere gute Ideen haben die Baufamilie überzeugt. Das Wohnzimmer gewinnt an Größe, Schlafen, Bad und Ankleide wurden in ihrem Zuschnitt variiert. So verkörpert Haus Markt Schwaben ein gelungenes Beispiel dafür, wie auf Basis existierender Entwürfe und eigener Vorstellungen ganz individuelle Lösungen entstehen.

Erdgeschoss, ca. 90 m² WF.



Obergeschoss, ca. 86 m² WF.



Modernes Chalet.
Gipfel des Glücks.





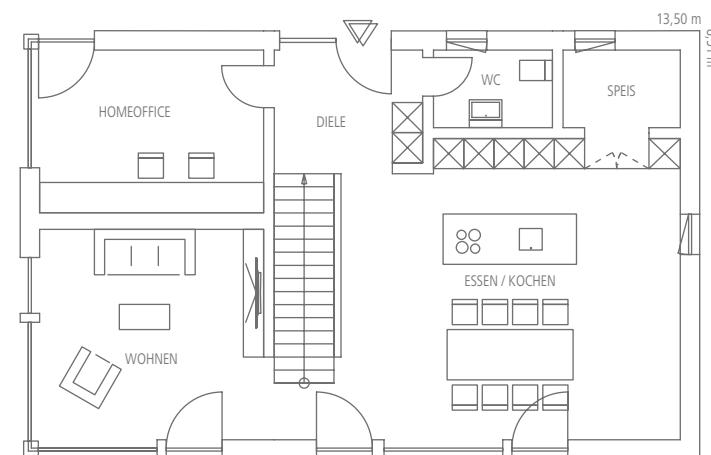
Noch mehr Platz fürs Leben

Ihre Wünsche und Vorstellungen sind das Maß aller Dinge. Das Konzept bietet deshalb auch freie Planbarkeit der Außenmaße. So wird Ihr Regnauer Vitalhaus Ihrer individuellen Grundstückssituation gerecht. Und auch hier herrscht völlige Variabilität in der Grundrissgestaltung. Ob großes oder kleines Haus, unsere funktionale Planung hält praktische Möglichkeiten für jede Anforderung bereit. Wir zeigen Ihnen anhand eines Grundrisses Erdgeschoss und dreier Grundrissvarianten fürs Obergeschoss, welche Raumlösungen denkbar sind, wenn das Haus in den Außenmaßen verändert wird und an Grundfläche dazugewinnt.

Erdgeschoss

Alles da fürs angenehme Wohnen: Das Erdgeschoss weitläufig mit viel Raum für Gemeinschaft. So ist das Homeoffice selbstverständlich auch als geräumiges Gästezimmer nutzbar. Ein Zuhause ganz nach Ihren Vorstellungen.

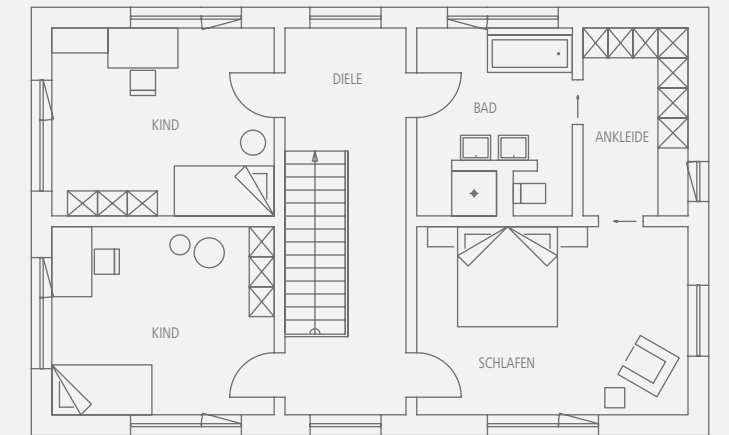
Erdgeschoss, ca. 94 m² WF.



Variante 1 Obergeschoss

Besonders großzügig mit extra viel Licht das Schlafzimmer, das zum Aufenthaltsraum für entspannte Stunden wird. Das Bad, eine wahre Wellnessoase, ist mit angeschlossener Ankleide von zwei Seiten begehbar.

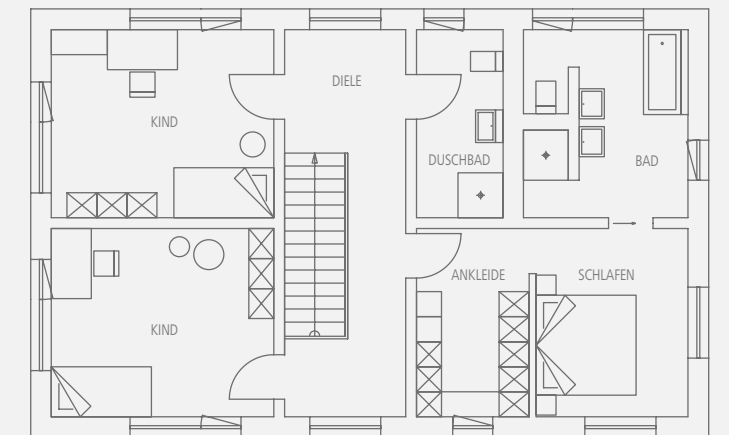
Obergeschoss, ca. 87 m² WF.



Variante 2 Obergeschoss

Darf es noch etwas mehr sein? Durch die clevere Ausrichtung von Ankleide und Schlafzimmer ist Platz für ein großzügiges Wellnessbad, das nur vom Schlafzimmer aus zu erreichen ist. Erholung und Ruhe pur! Für Kinder oder Gäste steht ein komfortables Duschbad zur Verfügung.

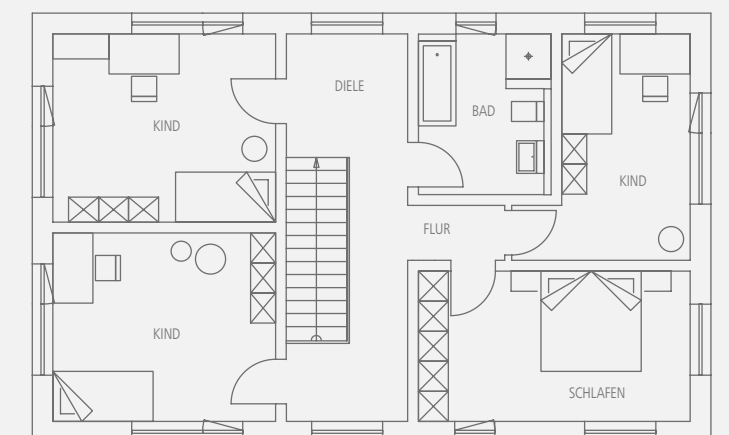
Obergeschoss, ca. 86 m² WF.



Variante 3 Obergeschoss

Der Entwurf für die Familie mit bis zu drei Kindern, der für jeden Bewohner Rückzugsmöglichkeiten bietet: Ein von der Diele abzweigender Flur führt zum dritten Kinderzimmer und zum großzügigen Schlafzimmer.

Obergeschoss, ca. 87 m² WF.



Die Seele aus
Holz und Natur –
sichtbar, spürbar.



Hier will ich leben –
Hier geht's mir gut

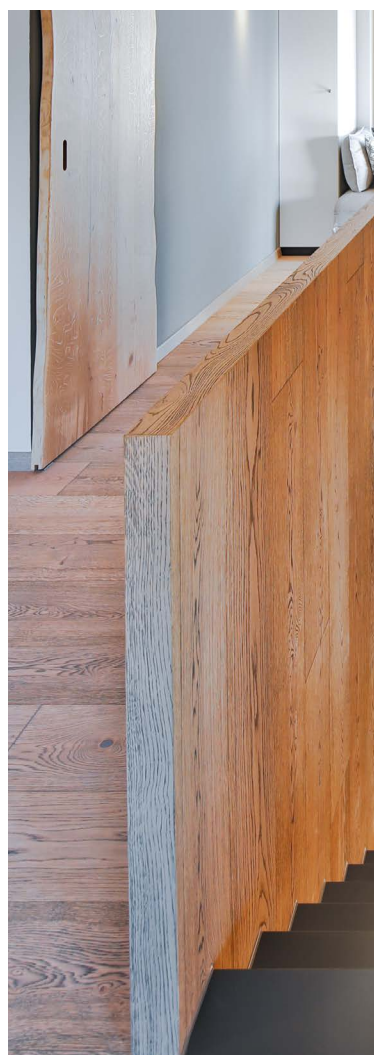
» **SO PERFEKT WIE DIE NATUR** ist der Baustoff Holz, den sie uns schenkt. Ein Reichtum, der in jedem Regnauer Vitalhaus zur Entfaltung kommt. Im Haus Heidi mit ganz besonderer Konsequenz. Durch die architektonische Gestaltung, die stilichere Wahl von Materialien sowie Einrichtung im Inneren und selbstverständlich durch die außergewöhnliche Regnauer Qualität in Konstruktion und Ausführung.

Wohngesundes Leben mit Holz ist das zentrale Thema der Regnauer Vitalhaus Philosophie. Haus Heidi trägt sie stolz sichtbar nach außen. Realisiert mit Leidenschaft, handwerklichem Können und höchster Präzision einer modernen Fertigung am Standort Deutschland. Made in Bayern.

ECHT REGNAUER

»Das Haus Heidi habe ich gemeinsam mit unserem Planungs- und Bemusterungsteam auch in seiner Innenarchitektur und Einrichtung orientiert an aktuellen Trends und unserem zentralen Vitalhaus Gedanken geplant. So wird seine Seele aus Holz erlebbar. Mit traditionellen Bezügen in zeitgemäßer Form. Die Aura dieses Hauses macht Wohlfühlambiente unaufdringlich präsent. Empfinden Sie es auch so?«

SILVIA REGNAUER



Haus Heidi Vital-Highlights

» **VIELE ASPEKTE** des Hauses Heidi sind für sich gesehen schon ein kleines Highlight. Und das Ganze ist nochmals mehr als die Summe all dessen. Stimmig komponiert, das Regnauer Vitalhaus Konzept konsequent interpretiert.



Die schwarze **Lackspanndecke** in der Diele zeigt schon im Eingang eine raffinierte Idee. Durch ihre Spiegelwirkung verdoppelt sich die Raumhöhe optisch und zeigt zusätzlich Größe.



Der gemütliche **Kamin mit Sitzkubus** im Essbereich lädt zu entspannten Abenden ein. Mit Samt bezogen ist er eine wahre Chill-out-Zone.



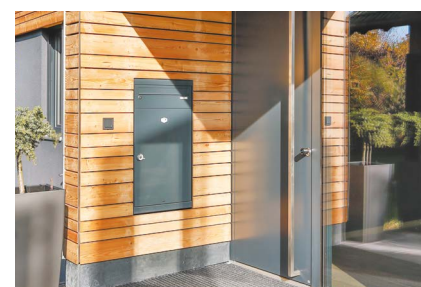
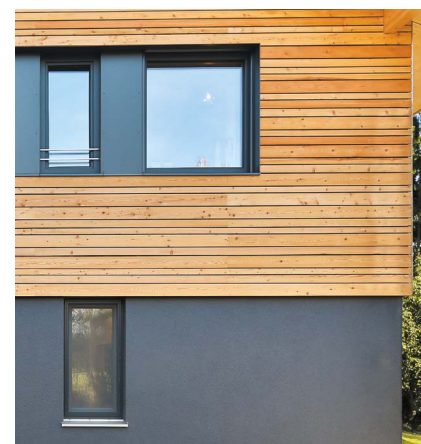
Diese **Treppenbrüstung in Z-Form** ist ein Hingucker. Die mit 8 cm Stärke schlank gehaltene Brüstungswand entwickelt sich in fließendem Übergang aus dem Parkett des Bodens.

Er passt als ideale Ergänzung zum Konzept des vitalen Bauens und Wohnens. Der rustikale **Pizza-Ofen** auf der Terrasse. So wird der Feierabend zum Erlebnis, die Zubereitung des Abendessens zum Teamwork.



Eine **Terrasse** aus Holz? Na, klar. Mit Holz unter den Füßen und auch in Form einer **Echtholz-Pergola** aus naturgewachsenen Stangen als optische und funktionale Begrenzung nach oben.

Der schlichte rechteckige Baukörper findet seine gelungene Entsprechung in der **Fassade**. Die Lärchenschalung in unterschiedlichen Breiten wechselt sich ab mit Putz in Anthrazit, passend zum Farbton der Holz-Alu-Fenster.



Schick, praktisch und zukunftsfähig: **Briefkasten-Anlage** mit Drop-Box für Paket-Lieferservice. Die Haustür wird eingerahmt von einem Lichtband und raumhohem Glaselement. Der Schlüssel von morgen ist ein Transponder.

Zurückhaltende Eleganz prägt das „unbunte“ Gäste-WC: **Alte englische Bodenfliesen** aus durchgefärbtem Zement, Wand- und Deckenanstrich fast schwarz mit umlaufendem LED-Band.



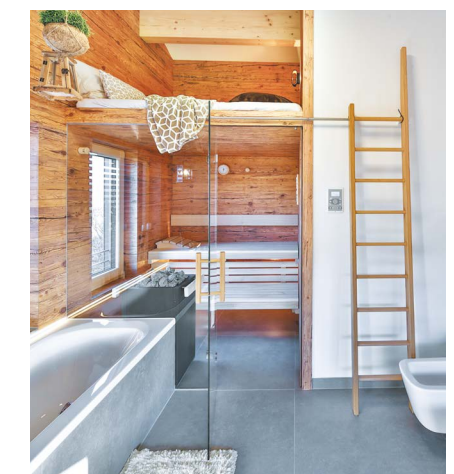
So sieht Ihre eigene **Sterne-Küche** aus. Schreinermöbel mit massiven, gezinkten Schüben aus Eiche, schwarzes Spülbecken, 3in1-Ofen und Kult-Kühlschrank. Zum Essbereich optisch abgetrennt durch eine **Holzlege** für den Kamin.

Materialien und Formen schöpfen aus der Natur. Das **Washbecken aus einem echten Flusskiesel** ruht auf einer Naturholz-Platte. Warme und kühle Farben ergänzen sich harmonisch.



In diesem **Wohnzimmer** ist Rückzug und Anregung ganz dicht beisammen. Bodentiefe Fenster öffnen den Blick ins Freie. Vor der Retro-Tapete lädt das stylische Sofa zum Ausruhen ein.

Hier beginnt und endet der Tag mit einem Wellness-Erlebnis. Dafür sorgt nicht nur die **Sauna in Altholz** mit Ruhezone auf der Empore. Waschtische in minimalistischem Design, schwarze Armaturen und extragroße Fliesen prägen ebenso den Look.



Ein Kinderwunsch erfüllt sich: Das **eigene Haus**, sogar zweistöckig. In **Fichte natur** aus eigener Schreinerei. Wie in allen Schlafräumen ist der Wandanstrich in Bienenwachs-Lasur.

Sicher für die
Zukunft bauen.



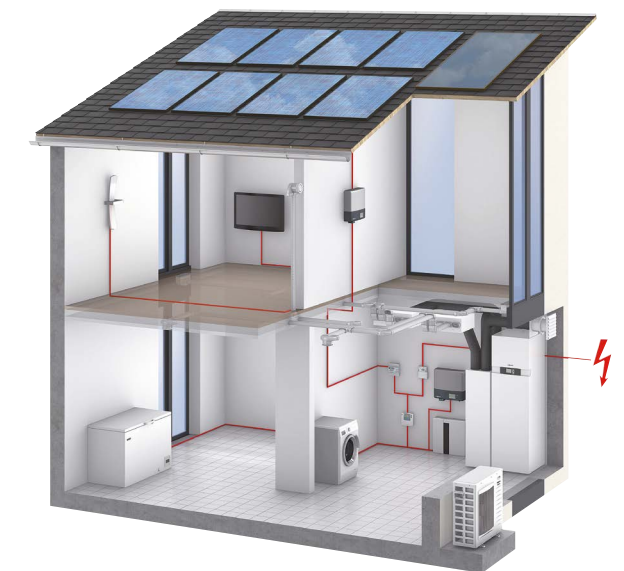
Energetisch auf der Sonnenseite

» **UNABHÄNGIG MIT REGNAUER PEP** – Ihrem Plus-Energie-Paket. Nutzen Sie für Ihr Regnauer Vitalhaus die Kraft der Sonne als Energiequelle. Sie ist unerschöpflich und steht Ihnen kostenlos ohne jeglichen Schadstoffausstoß zur Verfügung. Wir machen es Ihnen ganz leicht: Mit dem Regnauer PEP Plus-Energie-Paket produzieren Sie mit Ihrer eigenen Photovoltaikanlage auf dem Dach Strom, den Sie je nach Situation sofort selbst verbrauchen können oder im Batteriespeichersystem „einlagern“. Wenn kein Strom gebraucht wird und der Speicher voll ist, speist die Anlage automatisch gegen Entgelt ins öffentliche Netz ein.

Mit dem gewonnenen Strom optimieren Sie Ihren Eigenverbrauch und machen sich ein Stück weit unabhängig von steigenden Energiepreisen. Machen Sie Ihre eigene Energiewende. Je nach eigenem Stromverbrauch und Lage Ihres hochgedämmten Regnauer Vitalhauses können Sie sogar mehr Energie selbst produzieren, als Ihr Haus verbraucht – so sind Sie auf dem Weg zum Plus-Energie-Haus.

» **IHR REGNAUER VITALHAUS** als Plus-Energie-Haus? Regnauer baut Ihnen schon heute das Wohnen der Zukunft.

Dazu gehört die vitale Gebäudehülle praktisch ohne Transmissionswärmeverluste, ein minimierter Energiebedarf auch beim Haushaltsstrom sowie die vollständige Gewinnung der benötigten Energie aus regenerativen Quellen unmittelbar in oder an Ihrem Vitalhaus. Erzeugen Sie Ihre eigene Energie, machen Sie sich unabhängig von Stromversorgern und Energiepreisentwicklung. Entscheiden Sie sich für das Regnauer PEP, das Plus-Energie-Paket, das die Kraft der Sonne nutzt.



Mit dem Regnauer PEP – Ihrem Plus-Energie-Paket – wird Ihr Haus energetisch weitgehend autark. Verbrauch und Erzeugung finden am gleichen Ort statt. Sie produzieren und verwenden Ihren eigenen Strom und sind unabhängig von Energiekonzernen und Leitungsnetzen.



Mit der richtigen Haustechnik zur positiven Energiebilanz.

- Heiztechniken auf Basis regenerativer Energie-Quellen wählen Sie individuell nach dem angestrebten Energie-Standard. Zum Beispiel eine Luft-Wasser-Wärmepumpe von Viessmann als Split-Gerät mit Innen- und Außeneinheit, Hocheffizienz-Umwälzpumpe (entsprechend Energielabel A) und 300 l Warmwasserspeicher.
- Die Frischluft-Wärmetechnik von Proxon vereint zukunftsweisende, umweltbewusste Heiztechnik mit gesundem Raumklima durch automatische Frischluftzufuhr mit integrierter Lüftungsanlage und Wärmerückgewinnung, wie bei Haus Heidi. Hocheffizienter Wärmetauscher, kombinierte Luft-Luft-Wärmepumpe, Trinkwasser-Wärmepumpe, Kühl- und Entfeuchtungsfunktion sowie CO₂-Regelung. Optional: Ofenluft.
- Kontrollierte Be- und Entlüftung mit Wärmerückgewinnung inklusive zentraler Filtereinheit sowie automatischem Sommerbypass sorgt für ein allzeit angenehmes Raumklima. Ihr Vitalhaus verfügt zusätzlich über eine Feuchterückgewinnung.
- Weitere Haustechniken wie etwa eine zentrale Staubsaugeranlage oder Regenwassernutzungsanlage bringen zusätzliche Optimierungen hinsichtlich Wohlfühlklima und Ressourcenschonung.
- Auch eine smarte Gebäudeautomation senkt den Energiebedarf. Etwa durch raum- und tageszeitabhängige Temperaturregulierung, durch sensorgesteuerte Beleuchtungsszenarien oder durch die Möglichkeit, Unterhaltungselektronik leicht vom Netz zu nehmen.
- Energiegewinn bringt Ihnen Regnauer PEP, das Plus-Energie-Paket. Die gewonnene Energie kann gleich verbraucht, im Batteriespeicher „eingelagert“ oder gegen Entgelt ins Netz eingespeist werden.

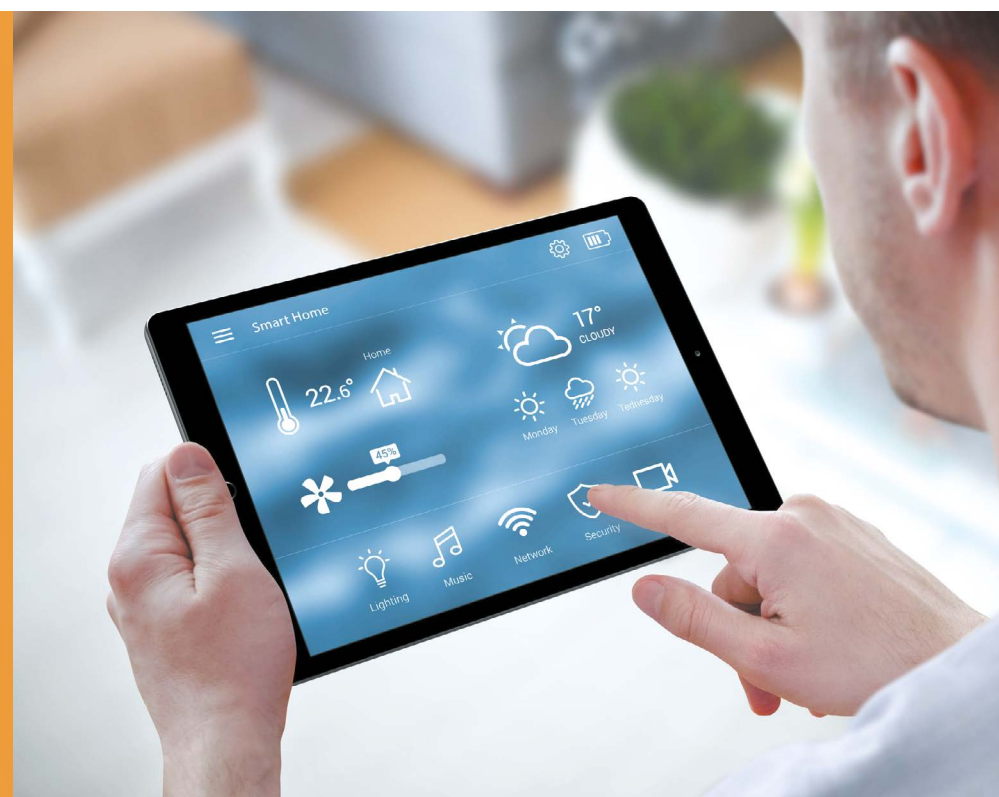
Intelligente Haustechnik

» **EIN WUNDERBARER ORT** für alles, was heute technisch machbar ist. In einem Regnauer Vitalhaus dienen moderne Haustechnik und eine ideenreiche architektonische Gestaltung in einem abgestimmten Gesamtkonzept der Energieeffizienz Ihres Hauses – und tragen zudem in besonderem Maß zum einzigartigen Wohlfühlambiente bei. Dabei setzt unsere Philosophie bei der Gebäudehülle an. Sie ist bei einem Regnauer Vitalhaus hoch gedämmt, ökologisch wertvoll und sehr langlebig. Das ist die ideale Grundlage für alles Weitere.

Jedes Regnauer Vitalhaus verfügt über eine kontrollierte Be- und Entlüftung mit Wärmerückgewinnung. Nun kann der äußerst geringe Heizwärmebedarf auf unterschiedlichste Art gedeckt werden

- Photovoltaik
- Wärmepumpe
- Solaranlage
- Brennwerttechnik

oder jede Form neuester Haustechnik: Wir beraten Sie gern und finden die für Sie optimale Lösung.



Vital und smart

» **INTELLIGENTE SMART HOME TECHNOLOGIE** in Ihrem Regnauer Vitalhaus bündelt die Steuerung von Jalousien, Licht und Heizung. Fernsteuerung und Visualisierung via Smartphone, Tablet oder Web-Interface, automatische Benachrichtigungen per Mail oder SMS bei eventuellen Auffälligkeiten. Auch Ihre Unterhaltungselektronik lässt sich in die Gebäudeautomation einbinden.

Echt Regnauer.

BAUEN IST VERTRAUENSACHE. Mit über 90 Jahren Erfahrung im Holzbau und als Familienunternehmen in dritter Generation, tief verbunden mit unserer Heimat, haben wir schon vielen Baufamilien den Traum vom neuen Zuhause erfüllt. Wir gestalten mit Ihnen die Zukunft.



» REGNAUER HAUSBAU

Firmensitz, Bauherrenzentrum und Musterhäuser
 Pullacher Str. 11 • D-83358 Seebruck/Chiemsee
 Telefon +49 8667 72-222 • Fax 72-290
 kontakt@regnauer.de

» REGNAUER FERTIGHAUS

A-5020 Salzburg
 Telefon +43 662 844552 • mail@regnauer.at

Sprechen Sie mit uns über Ihre Pläne.

www.regnauer.de



The mark of responsible forestry

Regnauer nutzt Rohstoffe aus nachhaltiger Forstwirtschaft, auch beim Druck dieses Werbemittels. Außerdem achten wir auf die Verwendung deinkbarer Druckfarben für eine gute Recyclingfähigkeit.

REGNAUER
 Häuser, die gut tun.